



DES ERABLES IVANHOE

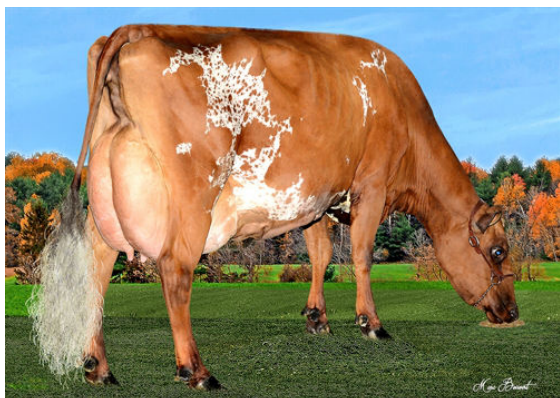
DUO STAR BURDETTE AMARA EX-91-2E-CAN 3*

PALMYRA TRI-STAR BURDETTE

DUO STAR AMOUR EX-94-2E-CAN 9*

MARGOT CALIMERO

LACHUTE ROAD H S SALEM VG-89-6YR-CAN 8*



DUO STAR BURDETTE AMARA

DAM



DUO STAR AMOUR

GRANDDAM



LACHUTE ROAD H S SALEM

THIRD DAM

GLPI +2482 PRO\$ 245

AMF AH1F AH2F AHCF

Reg. #: AYCANN110154699

aAa: 312546

DMS: 561

Data nascita: 01/12/2017

Kappa Caseina: AB

Beta Caseina: A2A2

PRODUZIONE 87 Allév. 194 Figlie 96% Att. GEBV 25*DEC

| | | | | |
|-----------------------|--------------|----------|-------------|------------|
| Latte kg | Grasso kg | Grasso % | Proteina kg | Proteina % |
| 368 | 15 | 0.00 | 16 | +0.04 |
| Velocità di mungitura | Temperamento | | | |
| 85 | 100 | | | |

EVM Figlie in Canada Latte 9,736 kg Grasso 401 kg Proteina 339 kg

TRATTI GESTIONALI Immunity 92

| | | | |
|-------------------------------|-----|---------------------------------|-----|
| Longevità | 99 | Immunità vitelli | 91 |
| Cellule somatiche | 105 | Facilità al parto | 99 |
| Fertilità delle figlie | 100 | Facilità al parto delle figlie | 104 |
| Punteggio Condizione Corporea | 100 | Resistenza Malattie Metaboliche | 102 |
| Resistenza alle Mastiti | 103 | | |
| Persistenza Lattazione | 107 | | |

MORFOLOGIA 73 Allév. 164 Figlie 90% Att. GEBV 25*DEC

| | | | |
|-------------------|---|------------------|-----|
| Tipo | 2 | Forza Produttiva | -2 |
| Apparato Mammario | 4 | Groppa | -13 |
| Arti e piedi | 4 | B+ o meglio | 65 |

| | | | |
|------------------------|--|---------------|-----|
| Profondità Mammella | | Alta | 9A |
| Qualità del Tessuto | | Spugnoso | 2 |
| Legamento | | Forte | 7 |
| Mammella Anteriore | | Debole | 0 |
| Posiz. Capezzoli ant. | | Convergenti | 1C |
| Mamm. Post. Altezza | | Alta | 6 |
| Mamm. Post. Larghezza | | Stretta | -4 |
| Posiz. Capezzoli post. | | Convergenti | 4C |
| Lunghezza Capezzoli | | Corti | 7C |
| Angolo del Piede | | Basso | -6 |
| Altezza Tallone | | Alto | 3 |
| Qualità dell' Ossatura | | Fine | 6 |
| Arti post. Vista lat. | | Stangati | 3S |
| Arti post. Vista post. | | In appiombato | 5 |
| Statura | | Alta | 5A |
| Larghezza torace | | Stretta | -2 |
| Profondità | | Profondo | 2 |
| Angolosità | | Rotonda | -4 |
| Forza dei Lombi | | Debole | -9 |
| Angolo Groppa | | Alto | 12A |
| Larghezza agli Ischi | | Stretta | -5 |