



DES COTEAUX RUBYWAY
 MARBRAE ARBITER'S CATALINA EX-90-2E-CAN 1*
 RUISSEAU CLAIR ARBITER
 MARBRAE OBLIQUE'S CAMBRIDGE EX-92-6E-CAN 2*
 JELYCA OBLIQUE
 MARBRAE KINDLE'S CAMBER GP-82-2YR-CAN

GPA LPI +3170 PRO\$ 1440

TF AMF AH1F AH2F AHCF

Reg. #: AYCANNM120893455 aAa: 342516 DMS:
 Data nascita: 10/04/2021 Kappa Caseina: AA Beta Caseina: A1A2

PRODUZIONE G Allev. G Figlie 64% Att. GPA 24*DEC

Latte kg	Grasso kg	Grasso %	Proteina kg	Proteina %
1109	61	+0.19	42	+0.05

TRATTI GESTIONALI Immunity 102

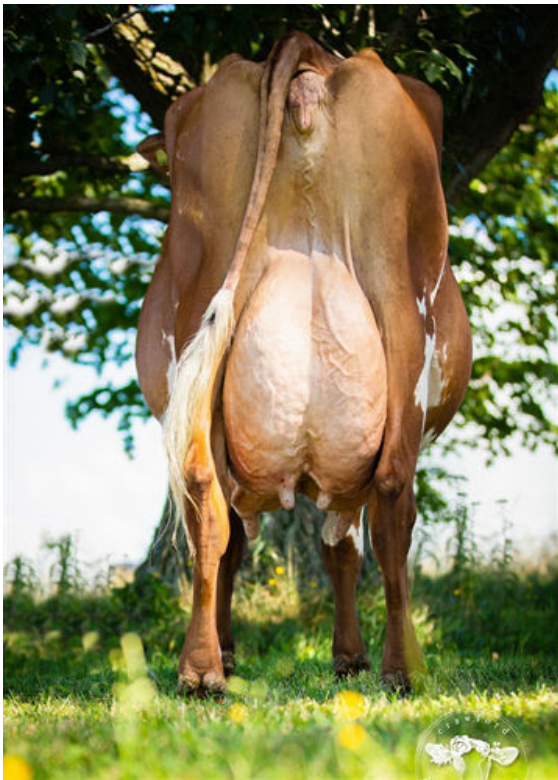
Longevità	104	Immunità vitelli	102
Cellule somatiche	101	Facilità al parto	97
Fertilità delle figlie	101	Facilità al parto delle figlie	99
Punteggio Condizione Corporea	103	Velocità di mungitura	104
Resistenza alle Mastiti	103	Temperamento	105
Persistenza Lattazione	106	Resistenza Malattie Metaboliche	99

MORFOLOGIA G Allev. G Figlie 54% Att. GPA 24*DEC

Tipo	5	Forza Produttiva	5
Apparato Mammario	2	Groppa	7
Arti e piedi	6		

Profondità Mammella		Bassa	5B
Qualità del Tessuto		Spugnoso	5
Legamento		Forte	4
Mammella Anteriore		Debole	-1
Posiz. Capezzoli ant.		Divergenti	6D
Mamm. Post. Altezza		Alta	1
Mamm. Post. Larghezza		Larga	7
Posiz. Capezzoli post.		Convergenti	1C
Lunghezza Capezzoli		Corti	1C
Angolo del Piede		Alto	3
Altezza Tallone		Alto	3
Qualità dell' Ossatura		Fine	1
Arti post. Vista lat.		Falciati	9F
Arti post. Vista post.		In appiombato	1
Statura		Bassa	0
Larghezza torace		Larga	5
Profondità		Profondo	4
Angolosità		Angolosa	3
Forza dei Lombi		Debole	-1
Angolo Groppa		Spiovente	3S
Larghezza agli Ischi		Larga	9

-10 -5 0 5 10



MARBRAE OBLIQUE'S CAMBRIDGE

GRANDDAM



MARBRAE ARBITER'S CATALINA

DAM