



LONG-LANGS OMAN OMAN  
DA-SO-BURN DARCELLA EX-92-5YR-USA  
BRAEDALE GOLDWYN  
HENKES-BROOK DOTTIE-JO VG-88-5YR-USA GMD DOM  
FUSTEAD EMORY BLITZ  
FAR-O-LA WINCHESTER DASH EX-91-7YR-USA GMD DOM

GLPI +2637 PRO\$ -24

VG-CAN RDF BLF BYF CVF HH1F HH2F HH3F HH4F HH5F HH6F HCDC HMWF

Reg. #: HOUSAM68972273

aAa: 432156

DMS: 234,123

Data nascita: 02/01/2010

Kappa Caseina: AB

Beta Caseina: A1A2

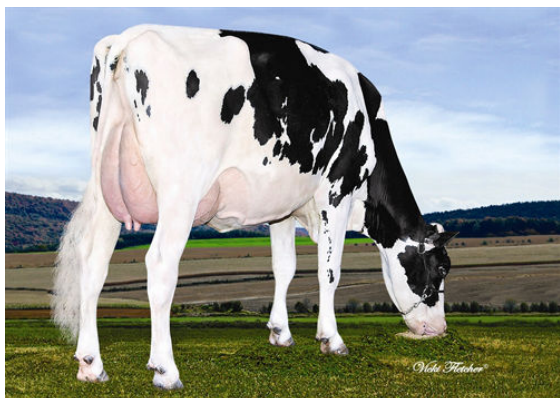
| PRODUZIONE                  |                     | 153 Alev. 153 Figlie 97% Att. |                              |                            | GEBV 25*DEC |  |
|-----------------------------|---------------------|-------------------------------|------------------------------|----------------------------|-------------|--|
| Latte kg<br>51              | Grasso kg<br>-2     | Grasso %<br>-0.03             | Proteina kg<br>7             | Proteina %<br>+0.04        |             |  |
| Velocità di mungitura<br>99 | Temperamento<br>102 | Efficienza Metano             | Efficienza Alimentare<br>100 | Condizione Corporea<br>109 |             |  |

EVM Figlie in Canada Latte 11,232 kg Grasso 437 kg Proteina 361 kg

| TRATTI GESTIONALI             |     | Immunity 89                     |     |
|-------------------------------|-----|---------------------------------|-----|
| Longevità                     | 102 | Immunità vitelli                | 97  |
| Cellule somatiche             | 95  | Facilità al parto               | 103 |
| Fertilità delle figlie        | 109 | Facilità al parto delle figlie  | 96  |
| Punteggio Condizione Corporea | 102 | Resistenza Malattie Metaboliche | 104 |
| Resistenza alle Mastiti       | 96  | Calf Health                     | 101 |
| Persistenza Lattazione        | 98  |                                 |     |

| MORFOLOGIA        |    | 134 Alliev.      | 148 Figlie | 95% Att. | GEBV 25*DEC |  |
|-------------------|----|------------------|------------|----------|-------------|--|
| Tipo              | -4 | Forza Produttiva | 2          |          |             |  |
| Apparato Mammario | -3 | Groppa           | -6         |          |             |  |
| Arti e piedi      | -4 | B+ o meglio      | 57         |          |             |  |

|                        |    |             |    |
|------------------------|----|-------------|----|
| Profondità Mammella    | -4 | Bassa       | 7B |
| Qualità del Tessuto    | -2 | Spugnoso    | 3  |
| Legamento              | 5  | Forte       | 6  |
| Mammella Anteriore     | -3 | Debole      | -4 |
| Posiz. Capezzoli ant.  | -3 | Divergenti  | 4D |
| Mamm. Post. Altezza    | -2 | Bassa       | -2 |
| Mamm. Post. Larghezza  | 5  | Larga       | 7  |
| Posiz. Capezzoli post. | 5  | Convergenti | 7C |
| Lunghezza Capezzoli    | -2 | Corti       | 3C |
| Angolo del Piede       | 1  | Alto        | 1  |
| Altezza Tallone        | -2 | Basso       | -2 |
| Qualità dell' Ossatura | -2 | Grosso      | -2 |
| Arti post. Vista lat.  | 3  | Stangati    | 3S |
| Arti post. Vista post. | -1 | Vaccini     | -1 |
| Statura                | -2 | Bassa       | 2B |
| Larghezza torace       | 0  | Stretta     | 0  |
| Profondità             | 2  | Profondo    | 2  |
| Angolosità             | 0  | Rotonda     | 0  |
| Forza dei Lombi        | 1  | Forte       | 1  |
| Angolo Groppa          | 9  | Alto        | 9A |
| Larghezza agli Ischi   | 2  | Larga       | 2  |



LINDENOORD DANE TORRENT



VALPAU DANE DANSY



EDITORIAL DANE STOVIA