



CALVING EASE

LONG-LANGS OMAN OMAN  
 COMESTAR GOLDWYN LAVA VG-87-2YR-CAN 19\*  
 BRAEDALE GOLDWYN  
 LYLEHAVEN LILA Z EX-94-7YR-CAN 25\*  
 REGANCREST ELTON DURHAM  
 LYLEHAVEN FORM LAURA EX-94-3E-USA GMD DOM 8\*

**GLPI +2810 PRO\$ 710**

GP-CAN SP DPF RDF BLF BYF CVF HH1F HH2F HH3F HH4F HH5F HH6F HCDC HMWF

Reg. #: HOCANM106363549 aAa: 234156 DMS: 345  
 Data nascita: 02/21/2010 Kappa Caseina: BB Beta Caseina: A1B

PRODUZIONE				1064 Allev. 1576 Figlie 99% Att.		GEBV 24* AUG	
Latte kg	-762	Grasso kg	22	Grasso %	+0.45	Proteina kg	33
Efficienza Alimentare	107	Condizione Corporea	104	Efficienza Metano	99	Proteina %	+0.48

EVM Figlie in Canada Latte **11,500 kg** Grasso **473 kg** Proteina **391 kg**

**TRATTI GESTIONALI**

**Immunity 88**

Longevità	101	Immunità vitelli	95
Cellule somatiche	96	Facilità al parto	112
Fertilità delle figlie	107	Facilità al parto delle figlie	101
Punteggio Condizione Corporea	95	Velocità di mungitura	105
Resistenza alle Mastiti	95	Temperamento	92
Persistenza Lattazione	101	Resistenza Malattie Metaboliche	101

**MORFOLOGIA**

897 Allev. 1380 Figlie 98% Att.

GEBV 24\* AUG

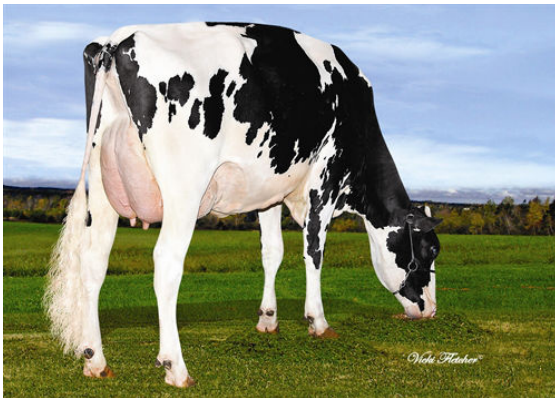
Tipo	-4	Forza Produttiva	-2
Apparato Mammario	-4	Groppa	-5
Arti e piedi	0	B+ o meglio	59

Profondità Mammella	-5	Bassa	7B
Qualità del Tessuto	3	Spugnoso	5
Legamento	7	Forte	8
Mammella Anteriore	-5	Debole	-7
Posiz. Capezzoli ant.	0	Divergenti	0
Mamm. Post. Altezza	-2	Bassa	-3
Mamm. Post. Larghezza	-1	Stretta	-1
Posiz. Capezzoli post.	2	Convergenti	3C
Lunghezza Capezzoli	3	Corti	3C
Angolo del Piede	2	Alto	2
Altezza Tallone	-1	Basso	-1
Qualità dell' Ossatura	5	Fine	5
Arti post. Vista lat.	2	Stangati	2S
Arti post. Vista post.	-2	Vaccini	-2
Statura	-5	Bassa	5B
Larghezza torace	-5	Stretta	-5
Profondità	-2	Poco profondo	-2
Angolosità	0	Rotonda	0
Forza dei Lombi	1	Forte	1
Angolo Groppa	4	Alto	4A
Larghezza agli Ischi	-7	Stretta	-7

-10 -5 0 5 10



REDLODGE LAVAMAN PIPPA



VALRUEST LAVAMAN LILO



GEN-I-BEQ LAVAMAN BASILIC