



CALVING EASE

LONG-LANGS OMAN OMAN
 AMIGHETTI SHOTTLE AVE TY VG-89-ITA
 PICSTON SHOTTLE
 AMIGHETTI IRON ALUNDRA VG-89-4YR-ITA
 BOSS IRON
 NIKKI VG-88-3YR-ITA

GLPI +2814 PRO\$ 19

EX-90-HUN ST DPF RDF BLF BYF CVF HH1F HH2F HH3F HH4F HH5F HH6F HCDF HMWF

Reg. #: HOITAM17990915143 aAa: 342516 DMS:
 Data nascita: 07/15/2010 Kappa Caseina: AE Beta Caseina: A1A2

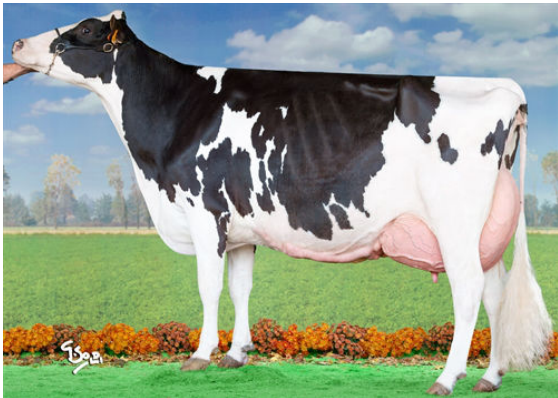
PRODUZIONE		3651 Allev. 10685 Figlie 99% Att.			GEBV 26* APR
Latte kg	Grasso kg	Grasso %	Proteina kg	Proteina %	
-1171	12	+0.51	-28	+0.09	
Velocità di mungitura	Temperamento	Efficienza Metano	Efficienza Alimentare	Condizione Corporea	
106	105	101	90	101	

EVM Figlie in Canada Latte 11,830 kg Grasso 498 kg Proteina 387 kg

TRATTI GESTIONALI		Immunity 99
Longevità	106	Immunità vitelli 97
Cellule somatiche	98	Facilità al parto 96
Fertilità delle figlie	109	Facilità al parto delle figlie 99
Punteggio Condizione Corporea	103	Resistenza Malattie Metaboliche 100
Resistenza alle Mastiti	99	Calf Health 95
Persistenza Lattazione	99	

MORFOLOGIA		3290 Allev. 9969 Figlie 99% Att.		GEBV 26* APR
Tipo	1	Forza Produttiva	-1	
Apparato Mammario	2	Groppa	0	
Arti e piedi	-1	B+ o meglio	76	

Profondità Mammella		Bassa	0
Qualità del Tessuto		Spugnoso	7
Legamento		Forte	8
Mammella Anteriore		Debole	-2
Posiz. Capezzoli ant.		Convergenti	2C
Mamm. Post. Altezza		Bassa	-4
Mamm. Post. Larghezza		Stretta	-3
Posiz. Capezzoli post.		Convergenti	3C
Lunghezza Capezzoli		Lunghi	5L
Angolo del Piede		Alto	6
Altezza Tallone		Alto	7
Qualità dell' Ossatura		Fine	3
Arti post. Vista lat.		Stangati	1S
Arti post. Vista post.		Vaccini	-7
Statura		Bassa	0
Larghezza torace		Larga	1
Profondità		Poco profondo	-2
Angolosità		Rotonda	-3
Forza dei Lombi		Debole	-1
Angolo Groppa		Alto	0
Larghezza agli Ischi		Larga	3



TOC-FARM UNO UDILIA



SNOWBIZ N UNO LENA



EDG RUBY UNO RIZA