



SEAGULL-BAY SILVER

STANTONS CAMEO APPEARANCE VG-85-2YR-CAN 10*

BOLDI V S G ANTON

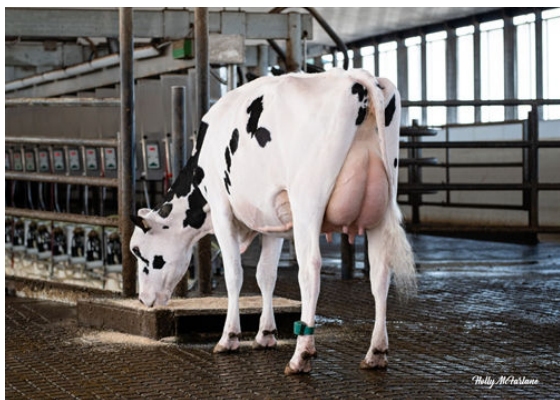
STANTONS SHAMROCK COCO CHANEL EX-90-8YR-CAN 6*

LADYS-MANOR PL SHAMROCK

STANTONS FREDDIE CAMEO EX-91-3E-CAN 63*

DANDYLAND ATEAM LALA
DAUGHTER

DUSOLEIL ATEAM SCARLETTE



FISHERVALE ATEAM OPRAH

GLPI +3101 PRO\$ 843

VG-CAN DPF BLF CNF XIF BYF MWF CVF HH1F HH2F HH3F HH4F HH5F HH6F HCDF HMWF

Reg. #: HO840M3135087039

aAa: 432516

DMS: 345

Data nascita: 01/12/2016

Kappa Caseina: AB

Beta Caseina: A2A2

PRODUZIONE 946 Allev. 2301 Figlie 99% Att. GEBV 25*DEC

Latte kg 971	Grasso kg 45	Grasso % +0.05	Proteina kg 32	Proteina % -0.01
Velocità di mungitura 102	Temperamento 104	Efficienza Metano 109	Efficienza Alimentare 97	Condizione Corporea 98

EVM Figlie in Canada Latte 13,464 kg Grasso 541 kg Proteina 435 kg

TRATTI GESTIONALI Immunity 91

Longevità	97	Immunità vitelli	99
Cellule somatiche	93	Facilità al parto	98
Fertilità delle figlie	93	Facilità al parto delle figlie	99
Punteggio Condizione Corporea	92	Resistenza Malattie Metaboliche	95
Resistenza alle Mastiti	91	Calf Health	106
Persistenza Lattazione	105		

MORFOLOGIA 936 Allev. 2284 Figlie 99% Att. GEBV 25*DEC

Tipo	7	Forza Produttiva	2
Apparato Mammario	8	Groppa	-6
Arti e piedi	6	B+ o meglio	67

Profondità Mammella		Alta	1A
Qualità del Tessuto		Spugnoso	10
Legamento		Forte	5
Mammella Anteriore		Forte	3
Posiz. Capezzoli ant.		Convergenti	1C
Mamm. Post. Altezza		Alta	3
Mamm. Post. Larghezza		Larga	3
Posiz. Capezzoli post.		Divergenti	4D
Lunghezza Capezzoli		Lunghi	4L
Angolo del Piede		Basso	-1
Altezza Tallone		Alto	4
Qualità dell' Ossatura		Fine	7
Arti post. Vista lat.		Stangati	2S
Arti post. Vista post.		In appiombato	8
Statura		Alta	4A
Larghezza torace		Stretta	-5
Profondità		Profondo	2
Angolosità		Angolosa	5
Forza dei Lombi		Forte	2
Angolo Groppa		Alto	7A
Larghezza agli Ischi		Stretta	-4

-10 -5 0 5 10