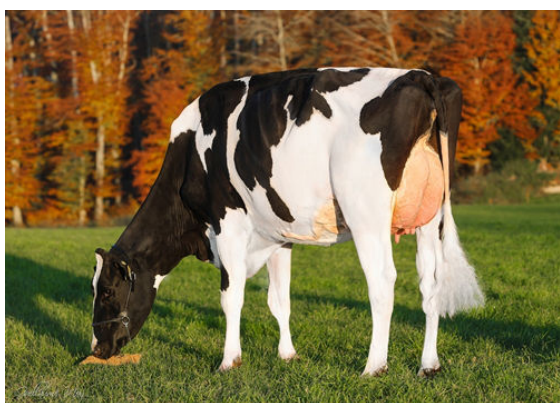




BIRKENTREE SIDEKICK ELLISSIA
DAUGHTER



PTIT COEUR SIDEKICK DANCING
DAUGHTER



OUR-FAVOURITE SIDEKICK PAMELA
DAUGHTER



WILLSBRO ABBOTT

WALNUTLAWN MCCUTCHEN SUMMER EX-94-2E-CAN 13*

DE-SU BKM MCCUTCHEN 1174

MISTY SPRINGS LAVANGUARD SUE VG-89-4YR-CAN 13*

COMESTAR LAVANGUARD

MISTY SPRINGS FBI SUZANNE VG-87-2YR-CAN 4*

GLPI +2913 PRO\$ -30

VG-CAN DPF RDF BLF CNF XIF BYF MWF CVF

HH1F HH2F HH3F HH4F HH5F HH6F HCDF
HMWF

Reg. #: HOCANM12508113

aAa: 312546

DMS: 234,123

Data nascita: 07/14/2016

Kappa Caseina: AB

Beta Caseina: A2A2

PRODUZIONE

1846 Allav. 8206 Figlie 99% Att.

GEBV 25*DEC

Latte kg -1791	Grasso kg -5	Grasso % +0.58	Proteina kg -26	Proteina % +0.30
Velocità di mungitura 93	Temperamento 103	Efficienza Metano 98	Efficienza Alimentare 105	Condizione Corporea 91

EVM Figlie in Canada Latte 12,102 kg Grasso 518 kg Proteina 408 kg

TRATTI GESTIONALI

Immunity 98

Longevità	102	Immunità vitelli	101
Cellule somatiche	101	Facilità al parto	103
Fertilità delle figlie	99	Facilità al parto delle figlie	99
Punteggio Condizione Corporea	100	Resistenza Malattie Metaboliche	99
Resistenza alle Mastiti	103	Calf Health	105
Persistenza Lattazione	101		

MORFOLOGIA

1675 Allav. 7334 Figlie 99% Att.

GEBV 25*DEC

Tipo	13	Forza Produttiva	10
Apparato Mammario	12	Groppa	9
Arti e piedi	3	B+ o meglio	88

Profondità Mammella		Alta	11A
Qualità del Tessuto		Spugnoso	11
Legamento		Forte	1
Mammella Anteriore		Forte	15
Posiz. Capezzoli ant.		Convergenti	2C
Mamm. Post. Altezza		Alta	6
Mamm. Post. Larghezza		Stretta	-2
Posiz. Capezzoli post.		Divergenti	4D
Lunghezza Capezzoli		Lunghi	2L
Angolo del Piede		Alto	3
Altezza Tallone		Alto	8
Qualità dell' Ossatura		Fine	6
Arti post. Vista lat.		Falciati	8F
Arti post. Vista post.		Vaccini	0
Statura		Alta	7A
Larghezza torace		Larga	5
Profondità		Profondo	8
Angolosità		Angolosa	4
Forza dei Lombi		Forte	14
Angolo Groppa		Spiovente	1S
Larghezza agli Ischi		Larga	6

-10 -5 0 5 10