



PEAK LAWSON
 PROGENESIS POSITIVE MARYLAND EX-90-2E-CAN
 PROGENESIS POSITIVE
 PROGENESIS JEDI MENACE EX-90-4E-CAN
 S-S-I MONTROSS JEDI
 PEAK BOMBERO MAXIMA VG-87-6YR-USA DOM

GLPI +3377 PRO\$ 1963

DPF RDF BLF CNF BYF MWF CVF HH1F HH2F HH3F HH4F HH5F HH6F HCDF HMWF

Reg. #: HOCANM13567629

aAa:

DMS:

Data nascita: 11/18/2019

Kappa Caseina: BB

Beta Caseina: A1A2

PRODUZIONE 18 Allev. 20 Figlie 92% Att. GEBV 26* APR

Latte kg -178	Grasso kg 74	Grasso % +0.70	Proteina kg 38	Proteina % +0.35
Velocità di mungitura 100	Temperamento 96	Efficienza Metano 98	Efficienza Alimentare 99	Condizione Corporea 105

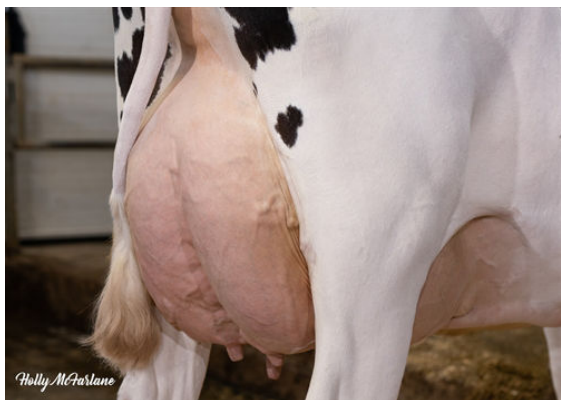
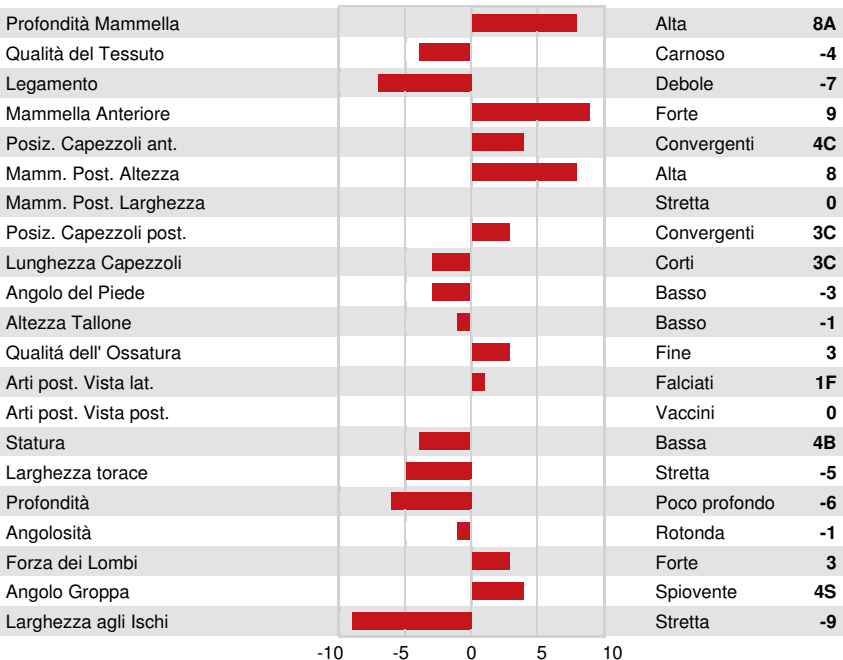
EVM Figlie in Canada Latte **12,092 kg** Grasso **539 kg** Proteina **421 kg**

TRATTI GESTIONALI Immunity **108**

Longevità	103	Immunità vitelli	104
Cellule somatiche	108	Facilità al parto	104
Fertilità delle figlie	99	Facilità al parto delle figlie	105
Punteggio Condizione Corporea	101	Resistenza Malattie Metaboliche	105
Resistenza alle Mastiti	106	Calf Health	99
Persistenza Lattazione	104		

MORFOLOGIA 21 Allev. 30 Figlie 89% Att. GEBV 26* APR

Tipo	2	Forza Produttiva	-5
Apparato Mammario	6	Groppa	0
Arti e piedi	0	B+ o meglio	47



PROGENESIS JEDI MENACE
 GRANDDAM



PROGENESIS JEDI MENACE
 GRANDDAM



PEAK BOMBERO MAXIMA
 THIRD DAM