



3STAR OH RANGER RED
 DULET D-LAMBDA KATRINA EX-90-5YR-CAN 6*
 FARNEAR DELTA-LAMBDA
 DULET DIAMOND KARVY EX-90-5E-CAN 10*
 SEAGULL-BAY DIAMONDS
 DULET ARTES KARLOTE VG-88-3YR-CAN 17*

GPA LPI +3610 PRO\$ 2152

DPF RDC BLF CNF BYF MWF CVF HH1F HH2F HH3F HH4F HH5F HH6F HCDF HMWF

Reg. #: HOCANM14227088 aAa: 315426 DMS:
 Data nascita: 03/03/2022 Kappa Caseina: BB Beta Caseina: A1A1

PRODUZIONE				GPA 26* APR	
G Allev.		G Figlie		86% Att.	
Latte kg	970	Grasso kg	69	Grasso %	+0.25
Proteina kg	45	Proteina %	+0.08	Velocità di mungitura	91
Temperamento	104	Efficienza Metano	102	Condizione Corporea	102

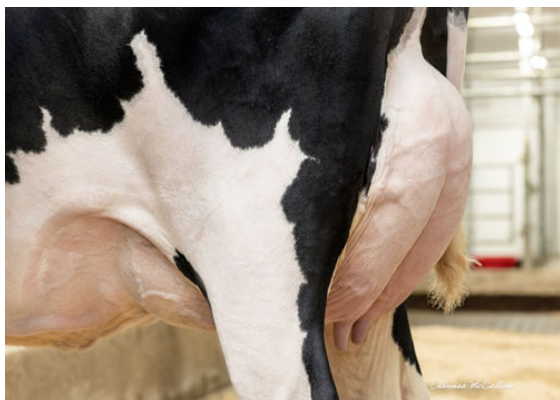
TRATTI GESTIONALI		Immunity	108
Longevità	111	Immunità vitelli	103
Cellule somatiche	108	Facilità al parto	102
Fertilità delle figlie	97	Facilità al parto delle figlie	98
Punteggio Condizione Corporea	98	Resistenza Malattie Metaboliche	103
Resistenza alle Mastiti	105	Calf Health	95
Persistenza Lattazione	101		

MORFOLOGIA		GPA 26* APR	
G Allev.		G Figlie	
Tipo	9	Forza Produttiva	3
Apparato Mammario	8	Groppa	6
Arti e piedi	4		

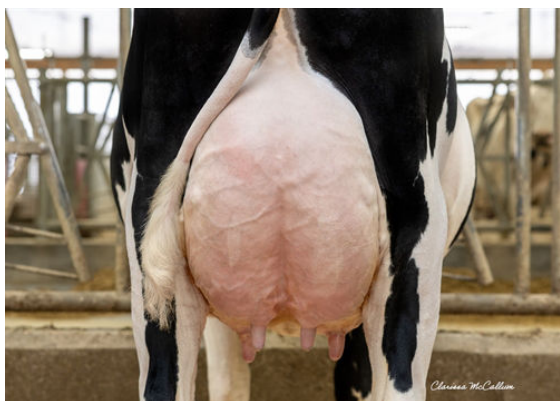
Profondità Mammella	2A	Alta	2A
Qualità del Tessuto	-2	Carnoso	-2
Legamento	-3	Debole	-3
Mammella Anteriore	6	Forte	6
Posiz. Capezzoli ant.	6C	Convergenti	6C
Mamm. Post. Altezza	9	Alta	9
Mamm. Post. Larghezza	10	Larga	10
Posiz. Capezzoli post.	0	Divergenti	0
Lunghezza Capezzoli	0	Corti	0
Angolo del Piede	5	Alto	5
Altezza Tallone	5	Alto	5
Qualità dell' Ossatura	-2	Grosso	-2
Arti post. Vista lat.	0	Stangati	0
Arti post. Vista post.	0	Vaccini	0
Statura	2B	Bassa	2B
Larghezza torace	-2	Stretta	-2
Profondità	0	Poco profondo	0
Angolosità	7	Angolosa	7
Forza dei Lombi	5	Forte	5
Angolo Groppa	1S	Spiovente	1S
Larghezza agli Ischi	6	Larga	6



CLAYNOOK ZUNI KALAHARI
 DAUGHTER



CLAYNOOK ZUNI KALAHARI
 DAUGHTER



CLAYNOOK ZUNI KALAHARI
 DAUGHTER