



VOGUE ZIRCON-P
 WESTCOAST BAROLO DOC 12616
 CLAYNOOK BAROLO SG
 DICKLANDS KING DOC 3503 VG-87-4YR-CAN 2*
 WOODCREST KING DOC
 DICKLANDS CHIEF 2630 3041 VG-85-3YR-CAN

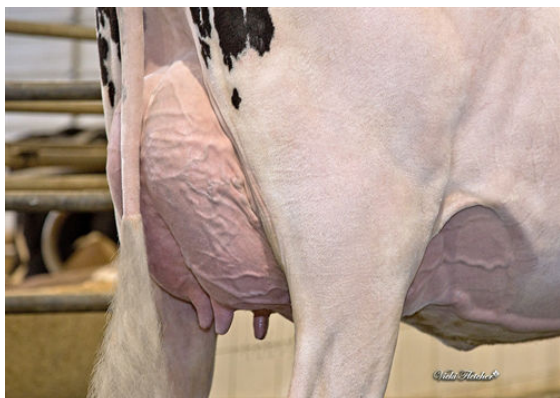
GPA LPI +3427 PRO\$ 1478

DPF BKC RDF BLF VRC BYF MWF CVF HH1F HH2F HH3F HH4F HH5F HH6F HCDF HMWF

Reg. #: HOCANM14567283 aAa: 234165 DMS: 234,246
 Data nascita: 08/11/2023 Kappa Caseina: BB Beta Caseina: A1A2

PRODUZIONE G Allev. G Figlie 84% Att. GPA 26* APR

| Latte kg | Grasso kg | Grasso % | Proteina kg | Proteina % |
|-----------------------|--------------|-------------------|-----------------------|---------------------|
| -247 | 66 | +0.66 | 10 | +0.15 |
| Velocità di mungitura | Temperamento | Efficienza Metano | Efficienza Alimentare | Condizione Corporea |
| 102 | 99 | 98 | 102 | 96 |



DICKLANDS KING DOC 3503 GRANDDAM

TRATTI GESTIONALI Immunity 98

| | | | |
|-------------------------------|-----|---------------------------------|-----|
| Longevità | 106 | Immunità vitelli | 94 |
| Cellule somatiche | 100 | Facilità al parto | 97 |
| Fertilità delle figlie | 101 | Facilità al parto delle figlie | 100 |
| Punteggio Condizione Corporea | 100 | Resistenza Malattie Metaboliche | 96 |
| Resistenza alle Mastiti | 101 | Calf Health | 99 |
| Persistenza Lattazione | 104 | | |

MORFOLOGIA G Allev. G Figlie 80% Att. GPA 26* APR

| | | | |
|-------------------|----|------------------|---|
| Tipo | 10 | Forza Produttiva | 2 |
| Apparato Mammario | 11 | Groppa | 5 |
| Arti e piedi | 4 | | |



DICKLANDS KING DOC 3503 GRANDDAM

| | | | | |
|------------------------|--|--|---------------|----|
| Profondità Mammella | | | Alta | 6A |
| Qualità del Tessuto | | | Spugnoso | 8 |
| Legamento | | | Forte | 3 |
| Mammella Anteriore | | | Forte | 10 |
| Posiz. Capezzoli ant. | | | Convergenti | 5C |
| Mamm. Post. Altezza | | | Alta | 6 |
| Mamm. Post. Larghezza | | | Larga | 4 |
| Posiz. Capezzoli post. | | | Convergenti | 3C |
| Lunghezza Capezzoli | | | Lunghi | 3L |
| Angolo del Piede | | | Basso | 0 |
| Altezza Tallone | | | Alto | 3 |
| Qualità dell' Ossatura | | | Fine | 3 |
| Arti post. Vista lat. | | | Falciati | 3F |
| Arti post. Vista post. | | | Vaccini | -1 |
| Statura | | | Alta | 3A |
| Larghezza torace | | | Stretta | 0 |
| Profondità | | | Poco profondo | -1 |
| Angolosità | | | Angolosa | 2 |
| Forza dei Lombi | | | Forte | 2 |
| Angolo Groppa | | | Spiovente | 8S |
| Larghezza agli Ischi | | | Larga | 4 |



DICKLANDS KING DOC 3503 GRANDDAM