



PEAK JARVIS

PROGENESIS RANGER KAYLYNN VG-88-3YR-CAN

3STAR OH RANGER RED

DULET D-LAMBDA KATRINA EX-90-5YR-CAN 6*

FARNEAR DELTA-LAMBDA

DULET DIAMOND KARVY EX-90-5E-CAN 10*

GPA LPI +3513 PRO\$ 1940

DPF RDF BLF CNF BYF MWF CVF HH1F HH2F HH3F HH4F HH5F HH6F HCDF HMWF

Reg. #: HOCANM14567312

aAa: 243165

DMS:

Data nascita: 09/05/2023

Kappa Caseina: AA

Beta Caseina: A2A2

PRODUZIONE G Allev. G Figlie 82% Att. GPA 26* APR

Latte kg 592	Grasso kg 67	Grasso % +0.37	Proteina kg 39	Proteina % +0.15
Velocità di mungitura 100	Temperamento 102	Efficienza Metano 99	Efficienza Alimentare 105	Condizione Corporea 98

TRATTI GESTIONALI Immunity **101**

Longevità	108	Immunità vitelli	97
Cellule somatiche	101	Facilità al parto	103
Fertilità delle figlie	99	Facilità al parto delle figlie	103
Punteggio Condizione Corporea	99	Resistenza Malattie Metaboliche	105
Resistenza alle Mastiti	104	Calf Health	92
Persistenza Lattazione	98		

MORFOLOGIA G Allev. G Figlie 79% Att. GPA 26* APR

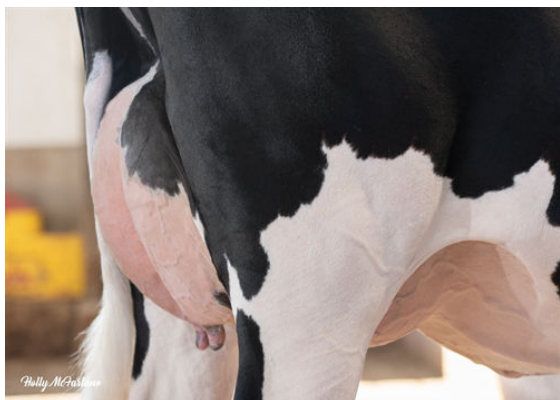
Tipo	8	Forza Produttiva	5
Apparato Mammario	7	Groppa	5
Arti e piedi	3		

Profondità Mammella		Alta	2A
Qualità del Tessuto		Spugnoso	1
Legamento		Forte	1
Mammella Anteriore		Forte	4
Posiz. Capezzoli ant.		Convergenti	4C
Mamm. Post. Altezza		Alta	5
Mamm. Post. Larghezza		Larga	6
Posiz. Capezzoli post.		Convergenti	1C
Lunghezza Capezzoli		Lunghi	4L
Angolo del Piede		Alto	1
Altezza Tallone		Alto	3
Qualità dell' Ossatura		Fine	2
Arti post. Vista lat.		Falciati	5F
Arti post. Vista post.		Vaccini	0
Statura		Bassa	0
Larghezza torace		Stretta	-1
Profondità		Poco profondo	-2
Angolosità		Angolosa	7
Forza dei Lombi		Forte	4
Angolo Groppa		Alto	0
Larghezza agli Ischi		Larga	9



PROGENESIS RANGER KAYLYNN

DAM



PROGENESIS RANGER KAYLYNN

DAM



DULET D-LAMBDA KATRINA

GRANDDAM