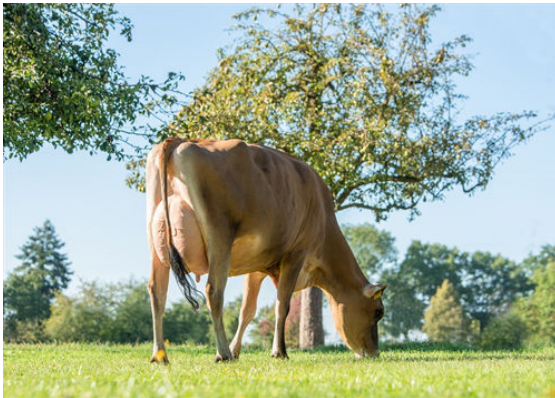




ISAU BUSHLEA PN VIRAL  
 ST-LO TOPEKA DARLIA EX-92-5YR-CAN  
 HEARTLAND MERCHANT TOPEKA  
 ST-LO SULTAN DARLINE VG-86-2YR-CAN 4\*  
 SHF CENTURION SULTAN  
 NORVAL ACRES LAD DARLENE EX-90-3E-CAN 5\*



ZH CANDYSHOP VIDEO  
 DAUGHTER



SPRUCE AVENUE VIDEO MONTAGE  
 DAUGHTER



WALKERBRAE VIDEO MAGGIE  
 DAUGHTER

**GLPI +1514 PRO\$ 645** JH1F JNSF

Reg. #: JECANM110644826 aAa: 354216 DMS: 345,135  
 Data nascita: 08/22/2017 Kappa Caseina: BB Beta Caseina: A2A2

**PRODUZIONE** 297 Allev. 814 Figlie 99% Att. GEBV 26\*APR

Latte kg <b>3</b>	Grasso kg <b>16</b>	Grasso % <b>+0.20</b>	Proteina kg <b>10</b>	Proteina % <b>+0.13</b>
Velocità di mungitura <b>103</b>	Temperamento <b>101</b>			

EVM Figlie in Canada Latte **8,851 kg** Grasso **465 kg** Proteina **351 kg**

**TRATTI GESTIONALI** Immunity **95**

Longevità	<b>101</b>	Immunità vitelli	<b>96</b>
Cellule somatiche	<b>88</b>	Facilità al parto	<b>100</b>
Fertilità delle figlie	<b>91</b>	Facilità al parto delle figlie	<b>97</b>
Punteggio Condizione Corporea	<b>94</b>	Resistenza Malattie Metaboliche	<b>101</b>
Resistenza alle Mastiti	<b>87</b>		
Persistenza Lattazione	<b>101</b>		

**MORFOLOGIA** 266 Allev. 709 Figlie 99% Att. GEBV 26\*APR

Tipo	<b>12</b>	Forza Produttiva	<b>7</b>
Apparato Mammario	<b>12</b>	Groppa	<b>5</b>
Arti e piedi	<b>5</b>	B+ o meglio	<b>90</b>

Profondità Mammella		Bassa	<b>0</b>
Qualità del Tessuto		Spugnoso	<b>7</b>
Legamento		Forte	<b>8</b>
Mammella Anteriore		Forte	<b>6</b>
Posiz. Capezzoli ant.		Convergenti	<b>8C</b>
Mamm. Post. Altezza		Alta	<b>13</b>
Mamm. Post. Larghezza		Larga	<b>7</b>
Posiz. Capezzoli post.		Convergenti	<b>5C</b>
Lunghezza Capezzoli		Corti	<b>1C</b>
Angolo del Piede		Alto	<b>7</b>
Altezza Tallone		Alto	<b>8</b>
Qualità dell' Ossatura		Fine	<b>1</b>
Arti post. Vista lat.		Stangati	<b>5S</b>
Arti post. Vista post.		In appiombato	<b>3</b>
Statura		Bassa	<b>1B</b>
Larghezza torace		Stretta	<b>-4</b>
Profondità		Poco profondo	<b>0</b>
Angolosità		Angolosa	<b>12</b>
Forza dei Lombi		Forte	<b>10</b>
Angolo Groppa		Alto	<b>6A</b>
Larghezza agli Ischi		Larga	<b>3</b>

-10 -5 0 5 10