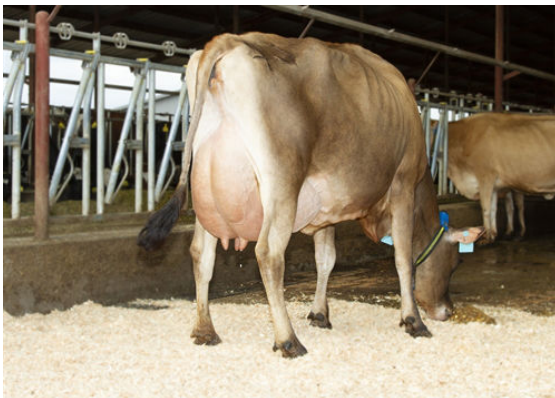




JX PROGENESIS MONARCH {5}
 PROGENESIS DOROTHY VG-84%-2YR-USA
 VIERRA TENPENNY
 PROGENESIS MADISON EX-92%-5YR-USA
 JX RIVER VALLEY CHIEF {6}
 RACHELLES VICEROY LOUISE VG-88%-6YR-USA



PROGENESIS MADISON-
GRANDDAM



RACHELLES VICEROY LOUISE
THIRD DAM



RACHELLES VICEROY LOUISE
THIRD DAM

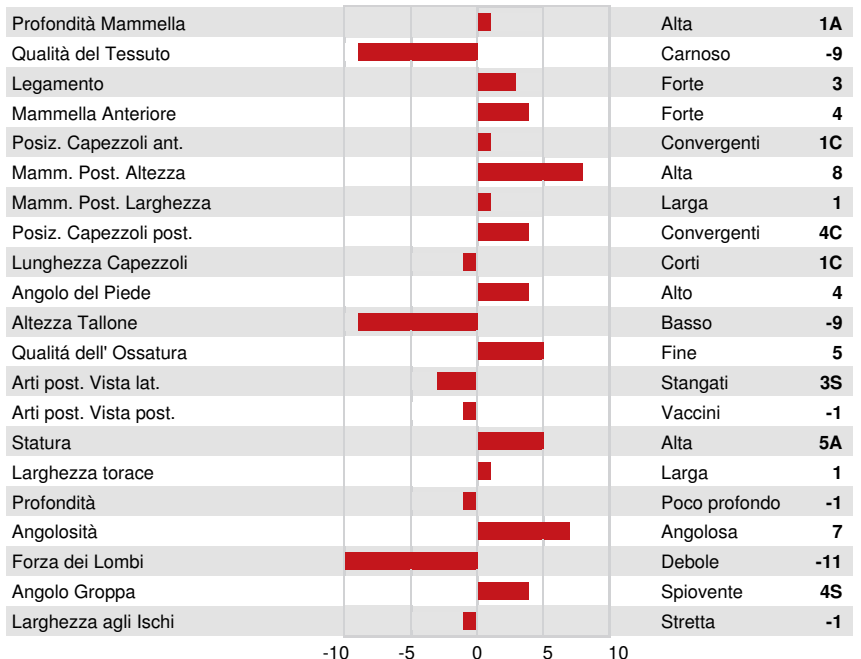
GPA LPI +1907 PRO\$ 2212 JH1F JNSF

Reg. #: JE840M3250243147 aAa: 432561 DMS: 123,126
 Data nascita: 11/12/2022 Kappa Caseina: BB Beta Caseina: A2A2

| PRODUZIONE | | GPA 25*DEC | | |
|------------------------------------|----------------------------|--------------------------|--------------------------|----------------------------|
| G Allev. G Figlie 67% Att. | | | | |
| Latte kg 1327 | Grasso kg 69 | Grasso % +0.03 | Proteina kg 55 | Proteina % +0.04 |
| Velocità di mungitura 98 | Temperamento 102 | | | |

| TRATTI GESTIONALI | | Immunity 96 |
|-------------------------------|------------|--|
| Longevità | 101 | Immunità vitelli 100 |
| Cellule somatiche | 102 | Facilità al parto 100 |
| Fertilità delle figlie | 103 | Facilità al parto delle figlie 103 |
| Punteggio Condizione Corporea | 93 | Resistenza Malattie Metaboliche 100 |
| Resistenza alle Mastiti | 101 | |
| Persistenza Lattazione | 101 | |

| MORFOLOGIA | | GPA 25*DEC | |
|----------------------------|-----------|------------------|-----------|
| G Allev. G Figlie 51% Att. | | | |
| Tipo | 1 | Forza Produttiva | 0 |
| Apparato Mammario | 3 | Groppa | -7 |
| Arti e piedi | -3 | | |



-10 -5 0 5 10