



JX VIERRA BEARDOWN {6}
 JX PROGENESIS PERDITA {5} VG-82%-3YR-USA
 JX VIERRA HENDRIX {4}
 JX VIERRA PETUNIA {5} VG-82%-2YR-USA
 JX VIERRA CLAPTON {4}
 JX VIERRA PRESLEY {6} VG-86%-4YR-USA

GPA LPI +1859 PRO\$ 2172 JH1F JNSF

Reg. #: JE840M3287521198 aAa: DMS:
 Data nascita: 11/09/2024 Kappa Caseina: BB Beta Caseina: A2A2

PRODUZIONE G Allev. G Figlie 60% Att. GPA 26*APR

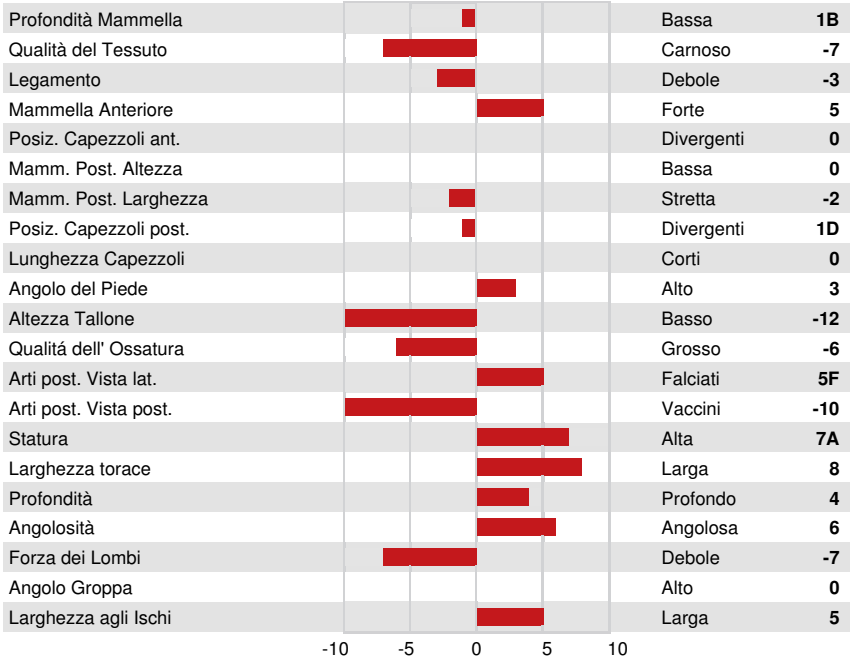
Latte kg 1091	Grasso kg 81	Grasso % +0.30	Proteina kg 60	Proteina % +0.20
Velocità di mungitura 99	Temperamento 100			

TRATTI GESTIONALI Immunity

Longevità	104	Immunità vitelli	
Cellule somatiche	104	Facilità al parto	100
Fertilità delle figlie	103	Facilità al parto delle figlie	104
Punteggio Condizione Corporea	101	Resistenza Malattie Metaboliche	100
Resistenza alle Mastiti	103		
Persistenza Lattazione	100		

MORFOLOGIA G Allev. G Figlie 47% Att. GPA 26*APR

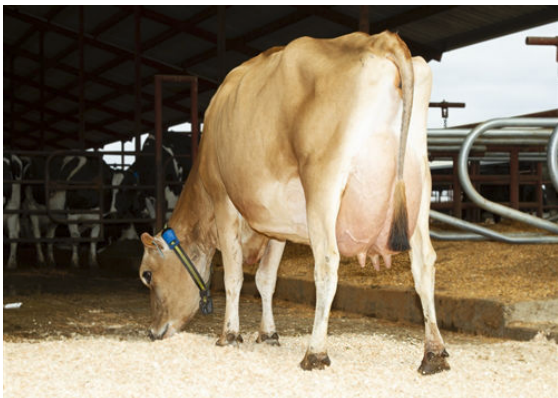
Tipo	-2	Forza Produttiva	6
Apparato Mammario	-1	Groppa	-2
Arti e piedi	-10		



JX VIERRA PRESLEY {6}
THIRD DAM



JX VIERRA PRESLEY {6}
THIRD DAM



JX OAK LANE EUSEBIO ERICA {5}
FOURTH DAM