



DYMENTHOLM S SYMPATICO *RC
 VAL-BISSON SHOTTLE IMELDA EX-91-6YR-CAN 11*
 PICSTON SHOTTLE
 VAL-BISSON GOLDWYN MAYA VG-88-6YR-CAN 42*
 BRAEDALE GOLDWYN
 VAL-BISSON FINLEY DREAM VG-87-6YR-CAN 14*

GTPI 2166

GP-CAN TD RC TL TY TV HH1F HH2F HH3C HH4F HH5F HH6F HCDF HMWF

Reg. #: HOCANM108109390 aAa: 312546 DMS: 135
 Data nascita: 05/18/2013 Kappa Caseina: AB Beta Caseina: A1A2

PRODUZIONE		1603 Allev.	3493 Figlie	99% Att.	MACE-G / 12-25	
Latte lbs	Grasso lbs	-1590	-13	Grasso %	Proteina lbs	Proteina %
				+0.21	-46	+0.02
NM\$ -593	CM\$ -586			FM\$ -607	GM\$ -599	DWP\$ -750
Efficienza Alimentare	RFI	-168	295	Risparmio Sostanza Secca	Efficienza Metano	Velocità di mungitura
				-519	96	6.77

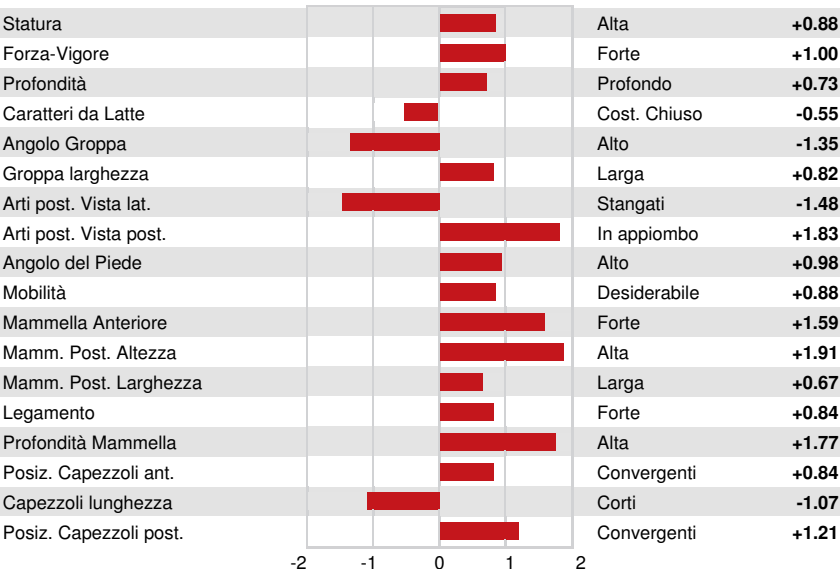
EVM Figlie in Canada Latte **23,377 lbs** Grasso **974 lbs** Proteina **752 lbs**

TRATTI GESTIONALI Immunity **90**

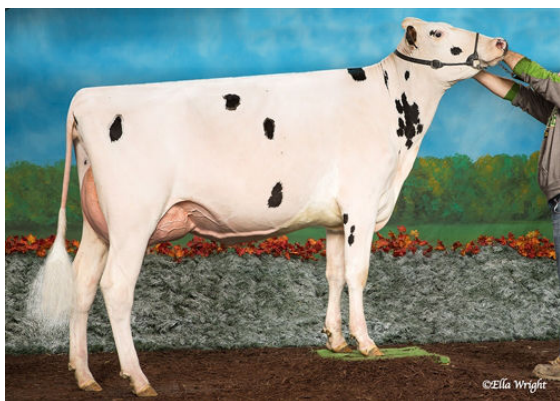
Vita produttiva	-3.5	Immunità vitelli	98
Cellule somatiche	2.76	Tasso Concepimento Vacche	-2.1
Fertilità Figlie	0.1	Tasso Concepimento Manze	1.9
Ind. Sopravvivenza	-3.7	Facilità al parto	1.7% 96% Att.
Ind. Sopravvivenza Manze	0.4	Facilità al parto delle figlie	3.4% 93% Att.
Indice Fertilità	-0.4	Vitalità vitelli	3.6%
		Vitalità figli delle figlie	5.1%

MORFOLOGIA 1097 Allev. 2107 Figlie 98% Att. MACE / 12-25

PTA Tipo	1.16	Struttura	1.38
Mammella	1.26	Caratteri da Latte	-0.50
Arti e Piedi	0.92		



GASTLOSEN INTEGRAL LAYLANI



SUNNYHOME INTEGRAL MARCIE



DESLACS INTEGRAL ANARICK