



DELABERGE LOPTIMUM  
 EDG RUBY UNO RIZA EX-91-2E-CAN 7\*  
 AMIGHETTI NUMERO UNO  
 SANDY-VALLEY ROBUST RUBY EX-90-2E-USA  
 ROYLANE SOCRA ROBUST  
 SANDY-VALLEY PLANE SAPPHIRE VG-87-2YR-USA 1\*

**GTPI 2511**

VG-CAN TD TM TR TL TY MWT TV HH1F HH2F HH3F HH4F HH5F HH6F HCDF HMWF

Reg. #: HOCANM12283183 aAa: 213465 DMS: 123,234  
 Data nascita: 05/07/2015 Kappa Caseina: AB Beta Caseina: A1A2

**PRODUZIONE** 4346 Allev. 16089 Figlie 96% Att. MACE-G / 04-26

Latte lbs <b>537</b>	Grasso lbs <b>-2</b>	Grasso % <b>-0.09</b>	Proteina lbs <b>5</b>	Proteina % <b>-0.05</b>
NM\$ <b>-26</b>	CM\$ <b>-36</b>	FM\$ <b>4</b>	GM\$ <b>-86</b>	DWP\$ <b>21</b>
Efficienza Alimentare <b>-29</b>	RFI <b>71</b>	Risparmio Sostanza Secca <b>-248</b>	Efficienza Metano <b>104</b>	Velocità di mungitura <b>6.68</b>

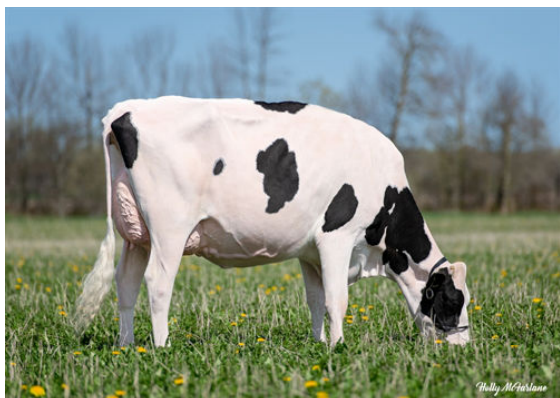
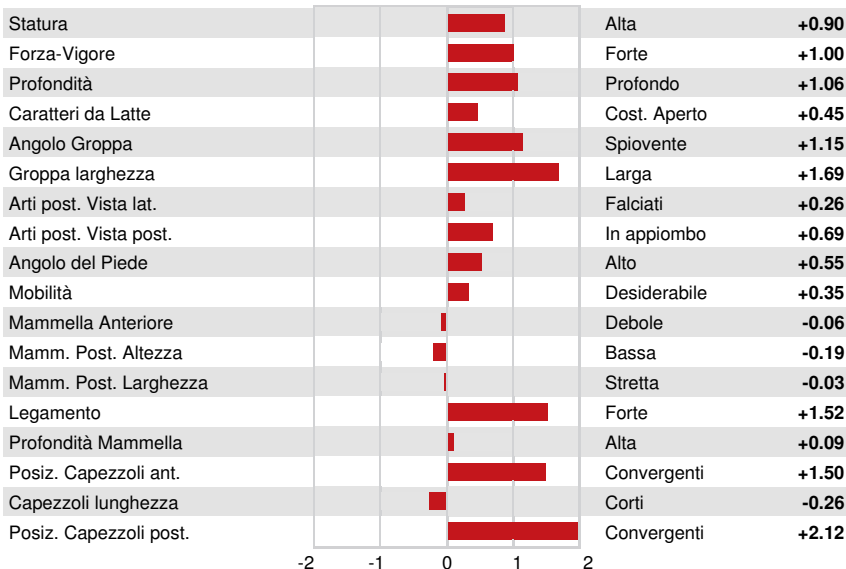
EVM Figlie in Canada Latte **26,868 lbs** Grasso **1,066 lbs** Proteina **864 lbs**

**TRATTI GESTIONALI** Immunity **100**

Vita produttiva	<b>0.3</b>	Immunità vitelli	<b>98</b>
Cellule somatiche	<b>2.76</b>	Tasso Concepimento Vacche	<b>-2.0</b>
Fertilità Figlie	<b>-1.5</b>	Tasso Concepimento Manze	<b>0.6</b>
Ind. Sopravvivenza	<b>0.5</b>	Facilità al parto	<b>1.2%</b> 91% Att.
Ind. Sopravvivenza Manze	<b>0.0</b>	Facilità al parto delle figlie	<b>1.8%</b> 89% Att.
Indice Fertilità	<b>-0.9</b>	Vitalità vitelli	<b>3.5%</b>
		Vitalità figli delle figlie	<b>4.1%</b>

**MORFOLOGIA** 3093 Allev. 10754 Figlie 92% Att. MACE / 04-26

PTA Tipo	<b>0.58</b>	Struttura	<b>1.09</b>
Mammella	<b>-0.02</b>	Caratteri da Latte	<b>0.43</b>
Arti e Piedi	<b>0.26</b>		



SHADYWILLO RANDALL CAJUN  
 DAUGHTER



LILLIVILLE RANDALL ZOEY  
 DAUGHTER



REDLODGE RANDALL AMBROSIA  
 DAUGHTER