



PROGENESIS TOPNOTCH
 SILVERRIDGE V DUKE EMAIL EX-90-2E-CAN 9*
 S-S-I MONTROSS DUKE
 SILVERRIDGE V SSHOT EARRING EX-90-6YR-CAN 10*
 COGENT SUPERSHOT
 SILVERRIDGE V MUNITION EARWIG EX-90-5E-CAN 6*

GTPI 3098

TD TM TR TL TY MWT TV 99%-I HH1F HH2F HH3F HH4F HH5F HH6F HCDF HMWF

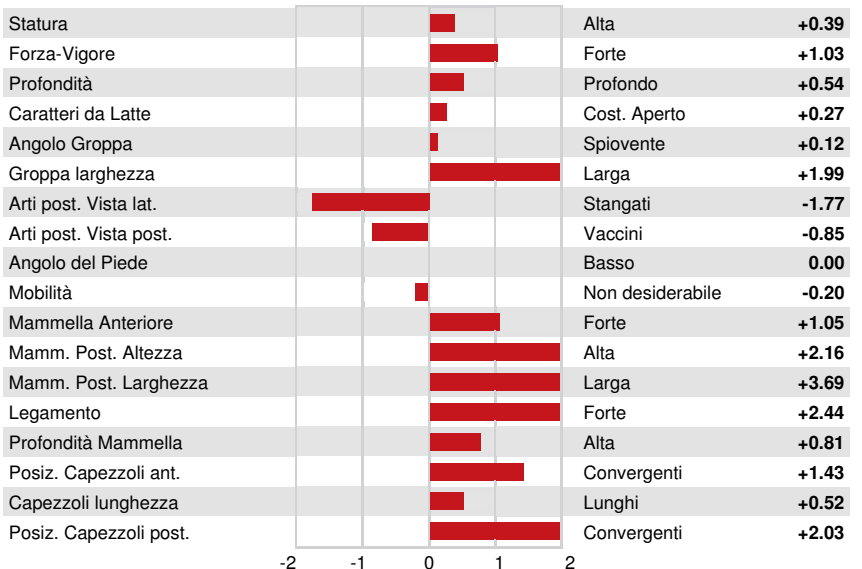
Reg. #: HOCANM12857528 aAa: 534126 DMS: 345
 Data nascita: 04/18/2018 Kappa Caseina: AB Beta Caseina: A2A2

PRODUZIONE		825 Alliev.	4945 Figlie	99% Att.	MACE-G / 12-24	
Latte lbs 1438	Grasso lbs 111	Grasso % +0.21	Proteina lbs 68	Proteina % +0.08		
NM\$ 1006	CM\$ 1027	FM\$ 878	GM\$ 948	DWP\$ 871		
Efficienza Alimentare 263	RFI 91	Risparmio Sostanza Secca -256	Efficienza Metano 107			

EVM Figlie in Canada Latte **27,385 lbs** Grasso **1,198 lbs** Proteina **917 lbs**

TRATTI GESTIONALI		Immunity	108
Vita produttiva	5.7	Immunità vitelli	102
Cellule somatiche	2.63	Tasso Concepimento Vacche	1.9
Fertilità Figlie	0.0	Tasso Concepimento Manze	1.9
Ind. Sopravvivenza	0.2	Facilità al parto	2.2% 98% Att.
Ind. Sopravvivenza Manze	0.2	Facilità al parto delle figlie	2.0% 97% Att.
Indice Fertilità	1.3	Vitalità vitelli	6.4%
		Vitalità figli delle figlie	5.1%

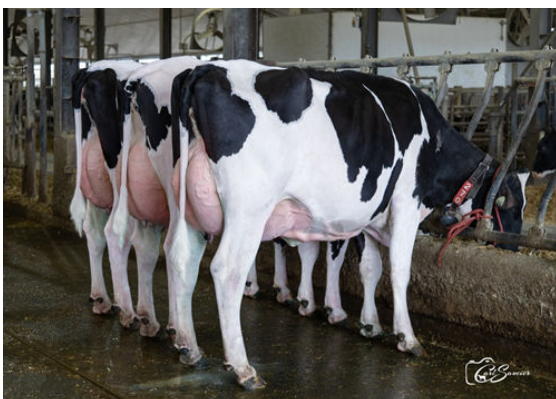
MORFOLOGIA		483 Alliev.	2151 Figlie	99% Att.	MACE / 12-24	
PTA Tipo	1.22	Struttura	1.09			
Mammella	1.99	Caratteri da Latte	0.26			
Arti e Piedi	-0.51					



PROGENESIS EINSTEIN WIMZY
 DAUGHTER



HAH ALICE
 DAUGHTER



EINSTEIN DAUGHTER GROUP

L to R - BEAUCOISE EINSTEIN ELIAS, BEAUCOISE EINSTEIN PIKKY,
 BEAUCOISE EINSTEIN PIRKI