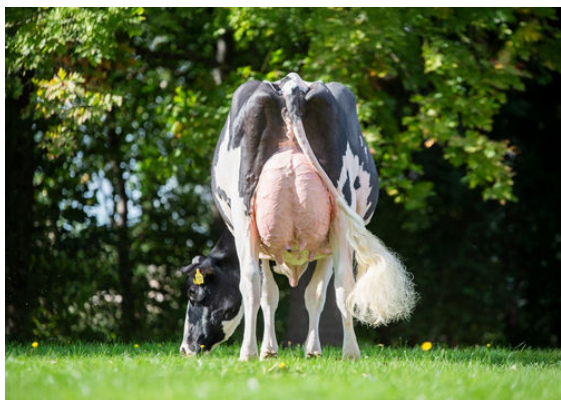




SANDY-VALLEY CHALLENGER
 SIEMERS LBA HANINA 28047 EX-91-4YR-USA
 FARNEAR DELTA-LAMBDA
 SIEMERS MONTEREY HANINA EX-91-3YR-USA GMD
 VIEW-HOME MONTEREY
 COOKIECUTTER MOG HANKER EX-94-2E-USA GMD DOM



DO OHANNI
 DAUGHTER



SIEMERS LBA HANINA 28047
 DAM

GTPI 2869

TD TR TL TY MWC TV 99%-I HH1F HH2F HH3F HH4F HH5F HH6F HCDF HMWC

Reg. #: HO840M3143986262 aAa: 234615 DMS: 456,561
 Data nascita: 04/04/2019 Kappa Caseina: BE Beta Caseina: A1A2

PRODUZIONE 1224 Allev. 5148 Figlie 99% Att. MACE-G / 04-26

| | | | | |
|-------------------------------------|-------------------------|---------------------------------------|---------------------------------|--------------------------------------|
| Latte lbs 430 | Grasso lbs 56 | Grasso % +0.14 | Proteina lbs 14 | Proteina % 0.00 |
| NM\$ 378 | CM\$ 380 | FM\$ 373 | GM\$ 354 | DWP\$ 240 |
| Efficienza Alimentare 134 | RFI 38 | Risparmio Sostanza Secca 48 | Efficienza Metano 100 | Velocità di mungitura 7.39 |

EVM Figlie in Canada Latte **26,760 lbs** Grasso **1,144 lbs** Proteina **894 lbs**

TRATTI GESTIONALI Immunity **97**

| | | | |
|--------------------------|-------------|--------------------------------|----------------------|
| Vita produttiva | 1.0 | Immunità vitelli | 96 |
| Cellule somatiche | 2.96 | Tasso Concepimento Vacche | -1.6 |
| Fertilità Figlie | -0.9 | Tasso Concepimento Manze | -3.4 |
| Ind. Sopravvivenza | -0.3 | Facilità al parto | 1.1% 97% Att. |
| Ind. Sopravvivenza Manze | -0.7 | Facilità al parto delle figlie | 1.6% 92% Att. |
| Indice Fertilità | -1.5 | Vitalità vitelli | 3.7% |
| | | Vitalità figli delle figlie | 4.9% |

MORFOLOGIA 860 Allev. 2383 Figlie 98% Att. MACE / 04-26

| | | | |
|--------------|-------------|--------------------|--------------|
| PTA Tipo | 1.37 | Struttura | -0.53 |
| Mammella | 1.65 | Caratteri da Latte | -0.42 |
| Arti e Piedi | 0.85 | | |

