



ABS ACHIEVER

PROGENESIS FORTUNE PALAU VG-87-3YR-CAN 4*

PROGENESIS FORTUNE

PROGENESIS SUPERSHOT PASSION 8*

COGENT SUPERSHOT

PROGENESIS ENFORCER PAT GP-82-3YR-CAN 3*

GTPI 2914

TD TR TL TY MWT TV 99%-I HH1F HH2F HH3F HH4F HH5F HH6F HCDF HMWF

Reg. #: HOCANM13269461

aAa: 264135

DMS: 126,561

Data nascita: 01/01/2019

Kappa Caseina: BB

Beta Caseina: A2A2

PRODUZIONE 4 Allev. 20 Figlie 88% Att. CDCB-G / 12-25

Latte lbs 270	Grasso lbs 59	Grasso % +0.18	Proteina lbs 23	Proteina % +0.05
NM\$ 455	CM\$ 480	FM\$ 399	GM\$ 446	DWP\$ 432
Efficienza Alimentare 146	RFI -26	Risparmio Sostanza Secca -26	Efficienza Metano 105	Velocità di mungitura 6.66

EVM Figlie in Canada Latte 26,392 lbs Grasso 1,101 lbs Proteina 908 lbs

TRATTI GESTIONALI

Immunity 104

Vita produttiva	1.5	Immunità vitelli	102
Cellule somatiche	2.81	Tasso Concepimento Vacche	0.5
Fertilità Figlie	0.0	Tasso Concepimento Manze	0.4
Ind. Sopravvivenza	0.0	Facilità al parto	1.3% 72% Att.
Ind. Sopravvivenza Manze	0.6	Facilità al parto delle figlie	1.8% 71% Att.
Indice Fertilità	0.4	Vitalità vitelli	3.2%
		Vitalità figli delle figlie	4.6%

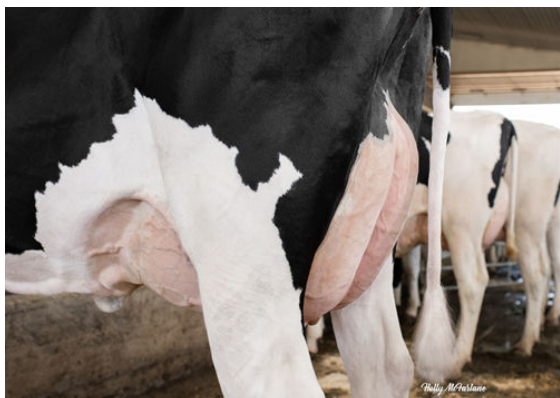
MORFOLOGIA

G Allev. G Figlie 81% Att.

HAUSA-G / 12-25

PTA Tipo	0.11	Struttura	0.32
Mammella	0.30	Caratteri da Latte	-0.95
Arti e Piedi	-0.51		

Statura		Alta	+0.10
Forza-Vigore		Forte	+0.03
Profondità		Poco profondo	-0.28
Caratteri da Latte		Cost. Chiuso	-0.51
Angolo Groppa		Alto	-0.94
Groppa larghezza		Larga	+0.35
Arti post. Vista lat.		Stangati	-1.60
Arti post. Vista post.		Vaccini	-0.19
Angolo del Piede		Alto	+0.13
Mobilità		Non desiderabile	-0.50
Mammella Anteriore		Forte	+0.43
Mamm. Post. Altezza		Alta	+0.25
Mamm. Post. Larghezza		Stretta	-0.08
Legamento		Forte	+0.12
Profondità Mammella		Alta	+0.53
Posiz. Capezzoli ant.		Convergenti	+0.58
Capezzoli lunghezza		Corti	-0.06
Posiz. Capezzoli post.		Convergenti	+0.60



PROGENESIS FORTUNE PALAU

DAM



PROGENESIS ENFORCER PAT

THIRD DAM



RUSSELLWAY CAMERON PINKY

FOURTH DAM