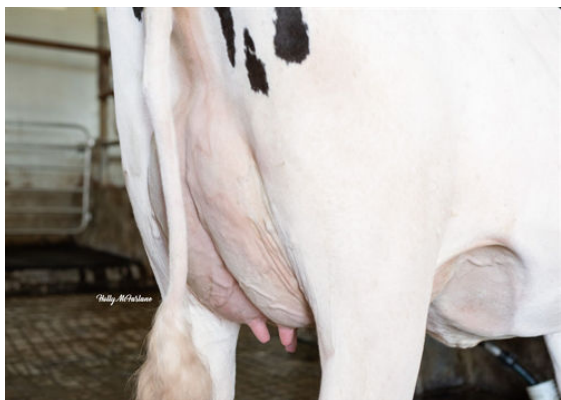




BOMAZ SOHOT
 FB LULU ACHV VEGAS EX-90-2E-CAN 2*
 ABS ACHIEVER
 STUNNING-M MONTROSS LULU VG-87-2YR-USA DOM
 BACON-HILL MONTROSS
 BUTLERVIEW UNO LIVA 2074 VG-85-3YR-USA



FB LULU ACHV VEGAS
DAM



FB LULU ACHV VEGAS
DAM

GTPI 2900

TD TR TL TY MWT TV 99%-I HH1F HH2F HH3F HH4F HH5C HH6F HCDF HMWF

Reg. #: HOCANM13483482 aAa: 423516 DMS: 345,135
 Data nascita: 09/30/2019 Kappa Caseina: AB Beta Caseina: A2A2

PRODUZIONE

60 Allev.		1060 Figlie		99% Att.		MACE-G / 04-26	
Latte lbs	-557	Grasso lbs	79	Grasso %	+0.40	Proteina lbs	8
NM\$	500	CM\$	544	FM\$	403	GM\$	470
Efficienza Alimentare	130	RFI	48	Risparmio Sostanza Secca	-246	Efficienza Metano	102
						Velocità di mungitura	6.48

EVM Figlie in Canada Latte **25,655 lbs** Grasso **1,200 lbs** Proteina **890 lbs**

TRATTI GESTIONALI

		Immunity	111
Vita produttiva	2.1	Immunità vitelli	108
Cellule somatiche	2.56	Tasso Concepimento Vacche	0.9
Fertilità Figlie	0.6	Tasso Concepimento Manze	0.3
Ind. Sopravvivenza	1.9	Facilità al parto	0.8% 92% Att.
Ind. Sopravvivenza Manze	1.0	Facilità al parto delle figlie	1.0% 87% Att.
Indice Fertilità	0.8	Vitalità vitelli	3.2%
		Vitalità figli delle figlie	3.2%

MORFOLOGIA

24 Allev.		142 Figlie		92% Att.		MACE / 04-26	
PTA Tipo	-0.35	Struttura	1.22				
Mammella	-0.13	Caratteri da Latte	-1.34				
Arti e Piedi	-0.05						

