



AOT HIGHJUMP
 COOKIECUTTER HOLLYN
 S-S-I PR RENEGADE
 COOKIECUTTER SLM HOPLITE VG-88-5YR-USA
 OCD SPRING SLAMDUNK
 COOKIECUTTER RUBI HOMEY EX-91-2E-USA DOM

GTPI 3064

TD TR TL TY MWT TV 99%-I HH1F HH2F HH3F HH4F HH5F HH6F HCDF HMWF

Reg. #: HO840M3212874372 aAa: 432156 DMS: 135,123
 Data nascita: 09/07/2020 Kappa Caseina: BB Beta Caseina: A1A2

PRODUZIONE 10 Allev. 26 Figlie 88% Att. CDCB-G / 08-24

Latte lbs 1571	Grasso lbs 99	Grasso % +0.14	Proteina lbs 71	Proteina % +0.08
NM\$ 969	CM\$ 989	FM\$ 848	GM\$ 921	DWP\$ 889
Efficienza Alimentare 275	RFI 22	Risparmio Sostanza Secca -20	Efficienza Metano 106	

EVM Figlie in Canada Latte **27,604 lbs** Grasso **1,226 lbs** Proteina **927 lbs**

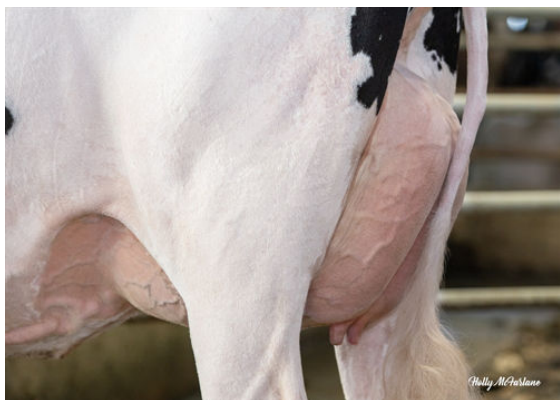
TRATTI GESTIONALI Immunity **103**

Vita produttiva	4.1	Immunità vitelli	102
Cellule somatiche	2.70	Tasso Concepimento Vacche	-0.4
Fertilità Figlie	-1.1	Tasso Concepimento Manze	0.1
Ind. Sopravvivenza	-1.2	Facilità al parto	2.4% 97% Att.
Ind. Sopravvivenza Manze	0.1	Facilità al parto delle figlie	2.0% 91% Att.
Indice Fertilità	-0.3	Vitalità vitelli	5.0%
		Vitalità figli delle figlie	4.1%

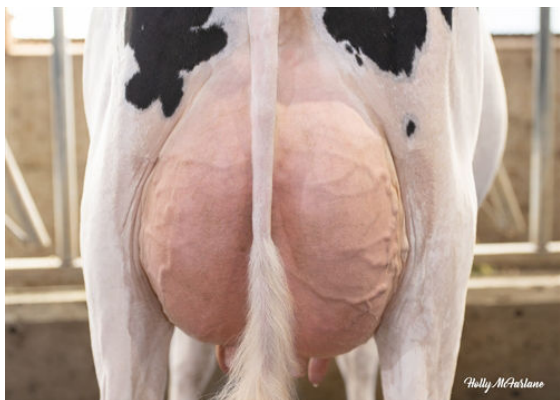
MORFOLOGIA G Allev. G Figlie 80% Att. HAUSA-G / 08-24

PTA Tipo	1.93	Struttura	-0.01
Mammella	2.21	Caratteri da Latte	1.21
Arti e Piedi	0.85		

Statura		Alta	+1.35
Forza-Vigore		Forte	+0.56
Profondità		Profondo	+0.71
Caratteri da Latte		Cost. Aperto	+1.85
Angolo Groppa		Spiovente	+0.93
Groppa larghezza		Larga	+0.55
Arti post. Vista lat.		Falciati	+0.40
Arti post. Vista post.		In appiombato	+0.86
Angolo del Piede		Alto	+1.26
Mobilità		Desiderabile	+1.13
Mammella Anteriore		Forte	+2.56
Mamm. Post. Altezza		Alta	+3.11
Mamm. Post. Larghezza		Larga	+3.04
Legamento		Forte	+0.83
Profondità Mammella		Alta	+1.71
Posiz. Capezzoli ant.		Convergenti	+0.59
Capezzoli lunghezza		Lunghi	+0.05
Posiz. Capezzoli post.		Convergenti	+0.85



WESTCOAST HLYSMK ZAZZLE 14058
 DAUGHTER



WESTCOAST HLYSMK ZAZZLE 14058
 DAUGHTER



COOKIECUTTER SLM HOPLITE
 GRANDDAM