



AOT HIGHJUMP  
 VOGUE DUKE SANGRIA P  
 S-S-I MONTROSS DUKE  
 CALBRETT PBALL SANGRIA PP VG-87-3YR-CAN 2\*  
 VIEW-HOME POWERBALL-P  
 SNOWBIZ LADD P SUNSHINE VG-88-6YR-CAN 5\*

### GTPI 2786

TD TR TL TY MWT TV HH1F HH2F HH3F HH4F HH5F HH6F HCDF HMWF

Reg. #: HOCANM40001233 aAa: 423651 DMS:  
 Data nascita: 10/16/2020 Kappa Caseina: BB Beta Caseina: A2A2

### PRODUZIONE

G Allev. G Figlie 81% Att. CDCB-G / 04-25

Latte lbs	Grasso lbs	Grasso %	Proteina lbs	Proteina %
492	65	+0.17	35	+0.07
NM\$ 319	CM\$ 348	FM\$ 252	GM\$ 291	DWP\$ 13
Efficienza Alimentare	RFI	Risparmio Sostanza Secca	Efficienza Metano	
176	127	-39	96	

### TRATTI GESTIONALI

Immunity 86

Vita produttiva	-1.7	Immunità vitelli	89
Cellule somatiche	3.01	Tasso Concepimento Vacche	-3.9
Fertilità Figlie	-2.9	Tasso Concepimento Manze	-1.9
Ind. Sopravvivenza	-3.4	Facilità al parto	1.9% 71% Att.
Ind. Sopravvivenza Manze	-0.1	Facilità al parto delle figlie	1.9% 70% Att.
Indice Fertilità	-2.9	Vitalità vitelli	5.0%
		Vitalità figli delle figlie	5.1%

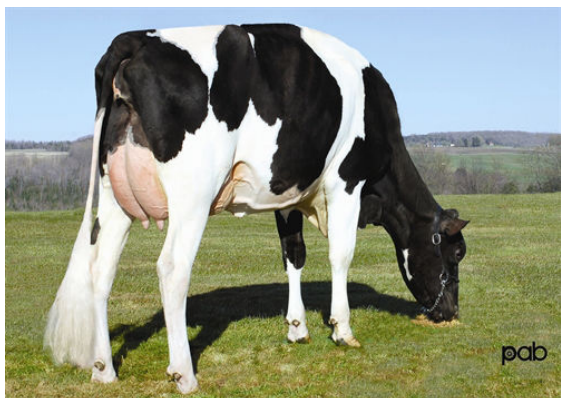
### MORFOLOGIA

G Allev. G Figlie 80% Att. HAUSA-G / 04-25

PTA Tipo	0.63	Struttura	-0.54
Mammella	0.89	Caratteri da Latte	1.20
Arti e Piedi	-0.88		



GEN-I-BEQ SNOWMAN SUMMER  
 FOURTH DAM



GEN-I-BEQ BOLTON SECRETLY  
 FIFTH DAM



GEN-I-BEQ BOLTON SECRETLY  
 FIFTH DAM