



SIEMERS BRAVE
 PROGENESIS PYRAMID MOLINA VG-85-3YR-CAN
 PROGENESIS PYRAMID
 PROGENESIS TOPNOTCH MACIE GP-83-2YR-CAN 1*
 PROGENESIS TOPNOTCH
 PROGENESIS DUKE MELEE VG-87-5YR-USA 9*

GTPI 3110

TD TM TR TL TY MWT TV 99%-I HH1F HH2F HH3F HH4F HH5F HH6F HCDF HMWF

Reg. #: HOCANM14074677 aAa: 324165 DMS: 345,135
 Data nascita: 04/19/2021 Kappa Caseina: AA Beta Caseina: A1A2

| PRODUZIONE | | 75 Allav. | 1023 Figlie | 98% Att. | MACE-G / 04-26 | |
|-----------------------|------------|--------------------------|-------------------|-----------------------|----------------|--|
| Latte lbs | Grasso lbs | Grasso % | Proteina lbs | Proteina % | | |
| 315 | 66 | +0.20 | 30 | +0.07 | | |
| NM\$ 734 | CM\$ 769 | FM\$ 657 | GM\$ 717 | DWP\$ 793 | | |
| Efficienza Alimentare | RFI | Risparmio Sostanza Secca | Efficienza Metano | Velocità di mungitura | | |
| 207 | -214 | 251 | 93 | 6.84 | | |

EVM Figlie in Canada Latte 26,884 lbs Grasso 1,233 lbs Proteina 928 lbs

TRATTI GESTIONALI

Immunity 106

| | | | |
|--------------------------|------|--------------------------------|---------------|
| Vita produttiva | 4.1 | Immunità vitelli | 95 |
| Cellule somatiche | 2.72 | Tasso Concepimento Vacche | 1.0 |
| Fertilità Figlie | 0.2 | Tasso Concepimento Manze | -3.8 |
| Ind. Sopravvivenza | 1.4 | Facilità al parto | 1.2% 95% Att. |
| Ind. Sopravvivenza Manze | -0.4 | Facilità al parto delle figlie | 2.1% 80% Att. |
| Indice Fertilità | 0.1 | Vitalità vitelli | 3.1% |
| | | Vitalità figli delle figlie | 3.2% |

MORFOLOGIA

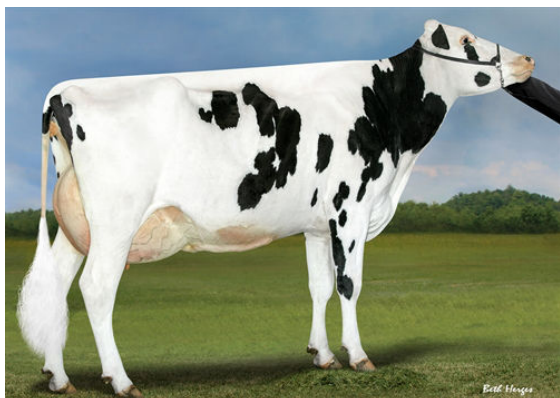
18 Allav. 70 Figlie 91% Att.

MACE / 04-26

| | | | |
|--------------|-------|--------------------|-------|
| PTA Tipo | 0.64 | Struttura | -0.23 |
| Mammella | 1.33 | Caratteri da Latte | -0.68 |
| Arti e Piedi | -0.79 | | |



PROGENESIS TOPNOTCH MACIE
 GRANDDAM



PROGENESIS DUKE MELEE
 THIRD DAM



PEAK BOMBERO MAXIMA
 FOURTH DAM