



RMD-DOTTERER SSI GAMEDAY
 PROGENESIS ZAZZLE PENGUIN
 PEAK ZAZZLE
 PROGENESIS YODA PALOMA EX-92-2E-CAN 4*
 CAL-ROY-AL YODA
 PROGENESIS FORTUNE PALAU VG-87-3YR-CAN 4*

GTPI 3192

TD TM TR TL TY MWT TV 99%-I HH1F HH2F HH3F HH4F HH5F HH6F HCDF HMWF

Reg. #: HOCANM14226928 aAa: 423651 DMS: 561,135
 Data nascita: 12/14/2021 Kappa Caseina: AB Beta Caseina: A1A2

PRODUZIONE 17 Allev. 60 Figlie 93% Att. CDCB-G / 04-26

Latte lbs 99	Grasso lbs 86	Grasso % +0.31	Proteina lbs 29	Proteina % +0.10
NM\$ 699	CM\$ 742	FM\$ 603	GM\$ 658	DWP\$ 727
Efficienza Alimentare 204	RFI -25	Risparmio Sostanza Secca -53	Efficienza Metano 107	Velocità di mungitura 6.83

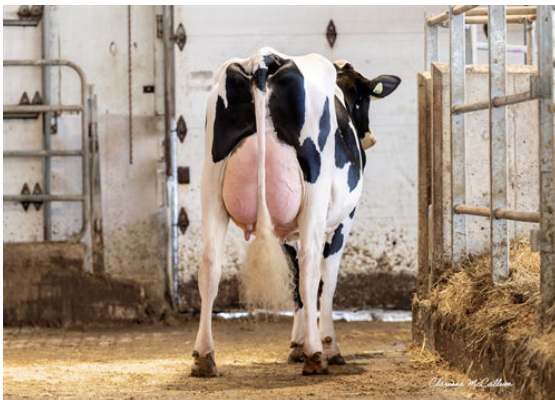
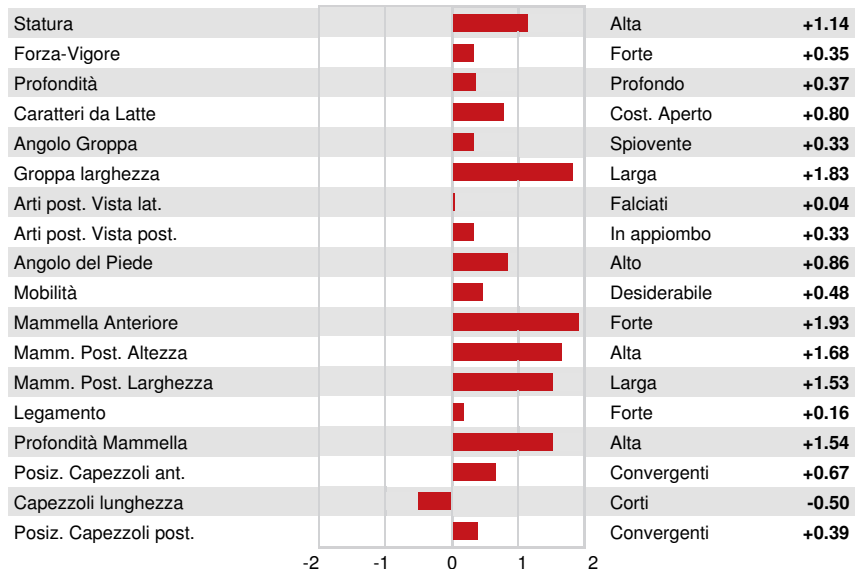
EVM Figlie in Canada Latte **26,426 lbs** Grasso **1,308 lbs** Proteina **947 lbs**

TRATTI GESTIONALI Immunity **113**

Vita produttiva	3.7	Immunità vitelli	109
Cellule somatiche	2.69	Tasso Concepimento Vacche	0.7
Fertilità Figlie	-0.5	Tasso Concepimento Manze	-0.3
Ind. Sopravvivenza	0.9	Facilità al parto	1.7% 97% Att.
Ind. Sopravvivenza Manze	0.6	Facilità al parto delle figlie	2.0% 91% Att.
Indice Fertilità	0.1	Vitalità vitelli	3.9%
		Vitalità figli delle figlie	3.5%

MORFOLOGIA 11 Allev. 41 Figlie 89% Att. HAUSA-G / 04-26

PTA Tipo	1.41	Struttura	0.48
Mammella	1.27	Caratteri da Latte	0.36
Arti e Piedi	0.25		



PROGENESIS PERKY PEPITA
 DAUGHTER



PROGENESIS PERKY PEPITA
 DAUGHTER