



3STAR OH RANGER RED
 DULET D-LAMBDA KATRINA EX-90-5YR-CAN 6*
 FARNEAR DELTA-LAMBDA
 DULET DIAMOND KARVY EX-90-5E-CAN 10*
 SEAGULL-BAY DIAMONDS
 DULET ARTES KARLOTE VG-88-3YR-CAN 17*

GTPI 2892

TD RC TL TY MWT TV HH1F HH2F HH3F HH4F HH5F HH6F HCDF HMWF

Reg. #: HOCANM14227088 aAa: 315426 DMS:
 Data nascita: 03/03/2022 Kappa Caseina: BB Beta Caseina: A1A1

PRODUZIONE		G Allev.	G Figlie	82% Att.	CDCB-G / 04-26	
Latte lbs 418	Grasso lbs 20			Grasso % +0.01	Proteina lbs 17	Proteina % +0.01
NM\$ 299	CM\$ 312			FM\$ 275	GM\$ 235	DWP\$ 297
Efficienza Alimentare 60	RFI -12			Risparmio Sostanza Secca -48	Efficienza Metano 102	Velocità di mungitura 6.29

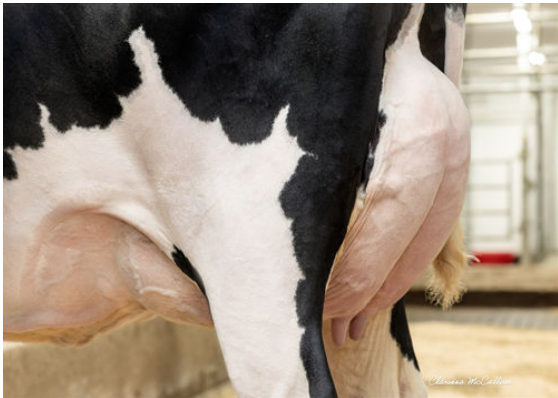
TRATTI GESTIONALI		Immunity	108
Vita produttiva	3.4	Immunità vitelli	103
Cellule somatiche	2.70	Tasso Concepimento Vacche	-0.5
Fertilità Figlie	-1.4	Tasso Concepimento Manze	1.8
Ind. Sopravvivenza	1.5	Facilità al parto	1.7% 87% Att.
Ind. Sopravvivenza Manze	-0.1	Facilità al parto delle figlie	2.1% 70% Att.
Indice Fertilità	-0.6	Vitalità vitelli	4.2%
		Vitalità figli delle figlie	5.6%

MORFOLOGIA		G Allev.	G Figlie	81% Att.	HAUSA-G / 04-26	
PTA Tipo	1.70			Struttura	0.37	
Mammella	1.74			Caratteri da Latte	0.28	
Arti e Piedi	1.14					

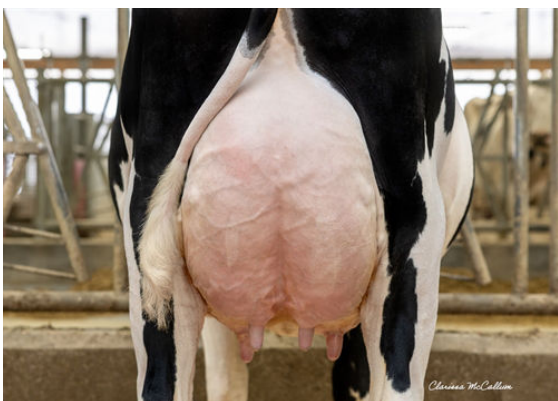
Statura				Alta	+0.32
Forza-Vigore				Forte	+0.48
Profondità				Profondo	+0.57
Caratteri da Latte				Cost. Aperto	+0.68
Angolo Groppa				Alto	-0.05
Groppa larghezza				Larga	+1.30
Arti post. Vista lat.				Falciati	+0.18
Arti post. Vista post.				In appiombato	+1.43
Angolo del Piede				Alto	+1.36
Mobilità				Desiderabile	+1.02
Mammella Anteriore				Forte	+2.00
Mamm. Post. Altezza				Alta	+2.20
Mamm. Post. Larghezza				Larga	+2.25
Legamento				Forte	+0.53
Profondità Mammella				Alta	+0.88
Posiz. Capezzoli ant.				Convergenti	+1.28
Capezzoli lunghezza				Lunghi	+0.06
Posiz. Capezzoli post.				Convergenti	+0.80



CLAYNOOK ZUNI KALAHARI
 DAUGHTER



CLAYNOOK ZUNI KALAHARI
 DAUGHTER



CLAYNOOK ZUNI KALAHARI
 DAUGHTER