



WESTCOAST ALCOVE  
WALNUTLAWN LAMBDA BRIGHT VG-87-2YR-CAN  
FARNEAR DELTA-LAMBDA  
WALNUTLAWN ALLIGATOR BRIAR EX-92-5YR-CAN 2\*  
STANTONS ALLIGATOR  
WALNUTLAWN ABBOTT BREEZE EX-91-3E-CAN 1\*

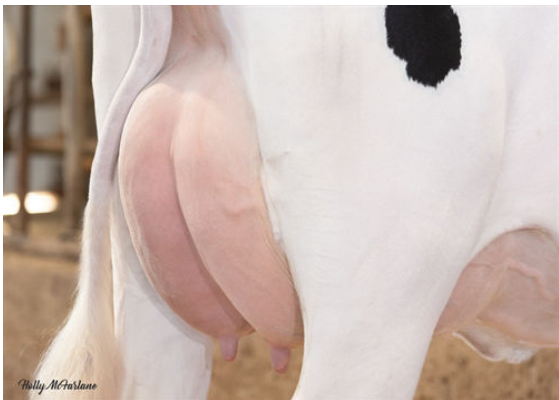
GTPI 2928

TD	TM	TR	TL	TY	MWT	TV	99%-I	HH1F	HH2F	HH3F	HH4F	HH5F	HH6F	HCDF	HMWF
Reg. #: HOCANM14766536							aAa: 234165					DMS:			
Data nascita: 08/01/2023							Kappa Caseina: AA					Beta Caseina: A2A2			
PRODUZIONE		G Allev.		G Figlie		82% Att.		CDCB-G / 12-25							
Latte lbs 366		Grasso lbs 47		Grasso % +0.12		Proteina lbs 23		Proteina % +0.04							
NM\$ 296		CM\$ 312		FM\$ 258		GM\$ 304		DWP\$ 411							
Efficienza Alimentare 112		RFI -47		Risparmio Sostanza Secca -112		Efficienza Metano 98		Velocità di mungitura 6.66							

TRATTI GESTIONALI		Immunity	
Vita produttiva		103	
Cellule somatiche		1.5	
Fertilità Figlie		2.4	
Ind. Sopravvivenza		1.6% 64% Att.	
Ind. Sopravvivenza Manze		1.8% 62% Att.	
Indice Fertilità		4.4%	
		5.1%	

MORFOLOGIA		HAUSA-G / 12-25	
PTA Tipo		0.98	
Mammella		1.00	
Arti e Piedi			

Statura				Alta	+0.95
Forza-Vigore				Forte	+1.22
Profondità				Profondo	+1.25
Caratteri da Latte				Cost. Aperto	+0.92
Angolo Groppa				Spiovente	+2.03
Groppa larghezza				Larga	+1.26
Arti post. Vista lat.				Falciati	+1.57
Arti post. Vista post.				In appiombo	+0.48
Angolo del Piede				Alto	+0.73
Mobilità				Desiderabile	+0.93
Mammella Anteriore				Forte	+1.55
Mamm. Post. Altezza				Alta	+1.46
Mamm. Post. Larghezza				Larga	+1.80
Legamento				Forte	+0.61
Profondità Mammella				Alta	+0.63
Posiz. Capezzoli ant.				Convergenti	+0.20
Capezzoli lunghezza				Corti	-0.35
Posiz. Capezzoli post.				Convergenti	+0.06



WALNUTLAWN LAMBDA BRIGHT  
DAM



WALNUTLAWN LAMBDA BRIGHT  
DAM



WALNUTLAWN ABBOTT BREEZE  
THIRD DAM