



VOGUE ZIRCON-P
 WESTCOAST BAROLO DOC 12616
 CLAYNOOK BAROLO SG
 DICKLANDS KING DOC 3503 VG-87-4YR-CAN 2*
 WOODCREST KING DOC
 DICKLANDS CHIEF 2630 3041 VG-85-3YR-CAN

GTPI 2858

TD TR TL VRC TY MWT TV 99%-I HH1F HH2F HH3F HH4F HH5F HH6F HCDF HMWF

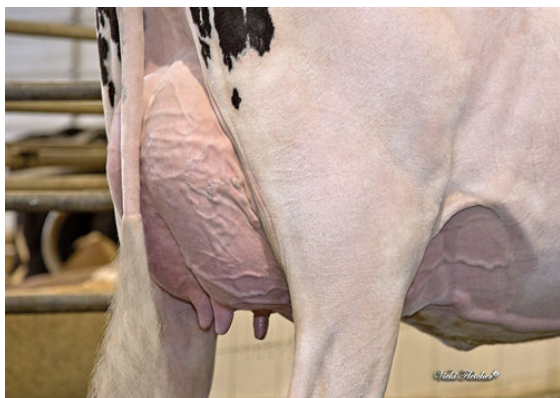
Reg. #: HOCANM14567283 aAa: 234165 DMS: 234,246
 Data nascita: 08/11/2023 Kappa Caseina: BB Beta Caseina: A1A2

PRODUZIONE		G Allev.	G Figlie	81% Att.	CDCB-G / 04-26	
Latte lbs	Grasso lbs			Grasso %	Proteina lbs	Proteina %
-1	44			+0.17	4	+0.02
NM\$ 260	CM\$ 267			FM\$ 245	GM\$ 244	DWP\$ 336
Efficienza Alimentare	RFI			Risparmio Sostanza Secca	Efficienza Metano	Velocità di mungitura
69	68			-149	98	7.15

TRATTI GESTIONALI		Immunity	98
Vita produttiva	1.5	Immunità vitelli	94
Cellule somatiche	2.93	Tasso Concepimento Vacche	0.9
Fertilità Figlie	0.4	Tasso Concepimento Manze	0.5
Ind. Sopravvivenza	1.1	Facilità al parto	1.8% 71% Att.
Ind. Sopravvivenza Manze	0.3	Facilità al parto delle figlie	2.4% 71% Att.
Indice Fertilità	0.7	Vitalità vitelli	4.1%
		Vitalità figli delle figlie	5.2%

MORFOLOGIA		G Allev.	G Figlie	79% Att.	HAUSA-G / 04-26	
PTA Tipo	1.84			Struttura	0.50	
Mammella	1.62			Caratteri da Latte	0.40	
Arti e Piedi	0.82					

Statura			Alta	+1.04
Forza-Vigore			Forte	+0.53
Profondità			Profondo	+0.72
Caratteri da Latte			Cost. Aperto	+0.69
Angolo Groppa			Spiovente	+1.35
Groppa larghezza			Larga	+0.84
Arti post. Vista lat.			Falciati	+0.49
Arti post. Vista post.			In appiombato	+0.81
Angolo del Piede			Alto	+0.51
Mobilità			Desiderabile	+1.07
Mammella Anteriore			Forte	+1.87
Mamm. Post. Altezza			Alta	+2.21
Mamm. Post. Larghezza			Larga	+1.90
Legamento			Forte	+1.13
Profondità Mammella			Alta	+1.54
Posiz. Capezzoli ant.			Convergenti	+0.62
Capezzoli lunghezza			Lunghi	+0.46
Posiz. Capezzoli post.			Convergenti	+0.82



DICKLANDS KING DOC 3503
GRANDDAM



DICKLANDS KING DOC 3503
GRANDDAM



DICKLANDS KING DOC 3503
GRANDDAM