



PEAK JARVIS
 PROGENESIS RANGER KAYLYNN VG-88-3YR-CAN
 3STAR OH RANGER RED
 DULET D-LAMBDA KATRINA EX-90-5YR-CAN 6*
 FARNEAR DELTA-LAMBDA
 DULET DIAMOND KARVY EX-90-5E-CAN 10*

GTPI 2944

TD TR TL TY MWT TV 99%-I HH1F HH2F HH3F HH4F HH5F HH6F HCDF HMWF

Reg. #: HOCANM14567312 aAa: 243165 DMS:
 Data nascita: 09/05/2023 Kappa Caseina: AA Beta Caseina: A2A2

PRODUZIONE		G Allev.	G Figlie	81% Att.	CDCB-G / 04-26				
Latte lbs	335	Grasso lbs	39	Grasso %	+0.09	Proteina lbs	18	Proteina %	+0.03
NM\$	367	CM\$	380	FM\$	338	GM\$	319	DWP\$	266
Efficienza Alimentare	99	RFI	3	Risparmio Sostanza Secca	-33	Efficienza Metano	99	Velocità di mungitura	6.93

TRATTI GESTIONALI

Immunity 101

Vita produttiva	2.6	Immunità vitelli	97
Cellule somatiche	2.92	Tasso Concepimento Vacche	-1.1
Fertilità Figlie	-1.0	Tasso Concepimento Manze	1.9
Ind. Sopravvivenza	0.4	Facilità al parto	1.4% 62% Att.
Ind. Sopravvivenza Manze	0.0	Facilità al parto delle figlie	1.6% 60% Att.
Indice Fertilità	-0.3	Vitalità vitelli	3.9%
		Vitalità figli delle figlie	5.0%

MORFOLOGIA

G Allev. G Figlie 79% Att.

HAUSA-G / 04-26

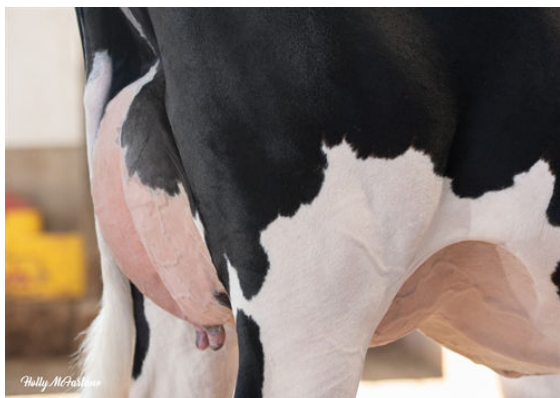
PTA Tipo	1.93	Struttura	0.19
Mammella	1.69	Caratteri da Latte	0.66
Arti e Piedi	0.91		

Statura		Alta	+1.21
Forza-Vigore		Forte	+0.27
Profondità		Profondo	+0.42
Caratteri da Latte		Cost. Aperto	+1.40
Angolo Groppa		Spiovente	+0.21
Groppa larghezza		Larga	+2.01
Arti post. Vista lat.		Falciati	+1.44
Arti post. Vista post.		In appiombato	+0.90
Angolo del Piede		Alto	+0.73
Mobilità		Desiderabile	+1.24
Mammella Anteriore		Forte	+1.83
Mamm. Post. Altezza		Alta	+2.20
Mamm. Post. Larghezza		Larga	+2.11
Legamento		Forte	+1.15
Profondità Mammella		Alta	+1.63
Posiz. Capezzoli ant.		Convergenti	+1.26
Capezzoli lunghezza		Lunghi	+0.22
Posiz. Capezzoli post.		Convergenti	+1.23



PROGENESIS RANGER KAYLYNN

DAM



PROGENESIS RANGER KAYLYNN

DAM



DULET D-LAMBDA KATRINA

GRANDDAM