



SIEMERS PARBO *RC
SIEMERS GD PARIS 36374 VG-85-3YR-USA
RMD-DOTTERER SSI GAMEDAY
SIEMERS MARK PARIS 31989 VG-85-2YR-USA
WILDER MARK *RC
SIEMERS GRNT PARIS 28196 VG-85-2YR-USA

GTPI 3012										
TD	TL	TY	MWT	TV	99%-I	HH1F HH2F HH3F HH4F HH5F HH6F HCDF HMWF				
Reg. #: HO840M3272850863						aAa: 234156		DMS: 345,234		
Data nascita: 11/28/2023						Kappa Caseina: AB		Beta Caseina: A1A1		
PRODUZIONE		G Allev.		G Figlie		80% Att.			CDCB-G / 12-25	
Latte lbs 892		Grasso lbs 26		Grasso % -0.04		Proteina lbs 31		Proteina % +0.01		
NM\$ 320		CM\$ 326		FM\$ 307		GM\$ 290		DWP\$ 499		
Efficienza Alimentare 77		RFI 8		Risparmio Sostanza Secca -178		Efficienza Metano 105		Velocità di mungitura 7.03		

TRATTI GESTIONALI		Immunity	106
Vita produttiva	2.5	Immunità vitelli	103
Cellule somatiche	3.02	Tasso Concepimento Vacche	0.8
Fertilità Figlie	0.0	Tasso Concepimento Manze	1.5
Ind. Sopravvivenza	0.6	Facilità al parto	1.3% 63% Att.
Ind. Sopravvivenza Manze	0.0	Facilità al parto delle figlie	1.5% 58% Att.
Indice Fertilità	0.4	Vitalità vitelli	3.8%
		Vitalità figli delle figlie	3.3%

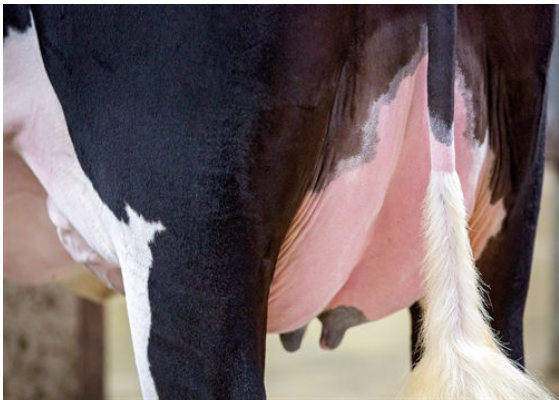
MORFOLOGIA	G Allev.	G Figlie	79% Att.	HAUSA-G / 12-25
PTA Tipo		2.12	Struttura	1.04
Mammella		2.04	Caratteri da Latte	0.86
Arti e Piedi		1.32		

Statura		Alta	+1.14
Forza-Vigore		Forte	+1.04
Profondità		Profondo	+0.95
Caratteri da Latte		Cost. Aperto	+1.02
Angolo Groppa		Spiovente	+0.40
Groppa larghezza		Larga	+2.57
Arti post. Vista lat.		Falciati	+0.48
Arti post. Vista post.		In appiombato	+1.69
Angolo del Piede		Alto	+1.49
Mobilità		Desiderabile	+1.40
Mammella Anteriore		Forte	+2.40
Mamm. Post. Altezza		Alta	+2.68
Mamm. Post. Larghezza		Larga	+2.83
Legamento		Forte	+0.98
Profondità Mammella		Alta	+1.35
Posiz. Capezzoli ant.		Convergenti	+1.60
Capezzoli lunghezza		Corti	-0.10
Posiz. Capezzoli post.		Convergenti	+1.35



SIEMERS GD PARIS 36374

DAM



SIEMERS GD PARIS 36374

DAM