



PINE-TREE EASTON
 SANDY-VALLEY BORN2BOOGIE VG-86-3YR-CAN SP
 RMD-DOTTERER SSI GAMEDAY
 SANDY-VALLEY BOOTSCOOT GP-83-2YR-USA
 PINE-TREE ACURA
 SANDY-VALLEY IMAX BALI GP-83-2YR-USA

GTPI 3313

TD TR TL TY MWT TV 99%-I HH1F HH2F HH3F HH4F HH5F HH6F HCDF HMWF

Reg. #: HOCANM14766806 aAa: 324156 DMS:
 Data nascita: 11/21/2023 Kappa Caseina: AB Beta Caseina: A2A2

PRODUZIONE

G Allev. G Figlie 80% Att. CDCB-G / 04-25

| Latte lbs | Grasso lbs | Grasso % | Proteina lbs | Proteina % |
|-----------------------|------------|--------------------------|-------------------|------------|
| 1173 | 109 | +0.22 | 54 | +0.06 |
| NM\$ 856 | CM\$ 884 | FM\$ 792 | GM\$ 823 | DWP\$ 768 |
| Efficienza Alimentare | RFI | Risparmio Sostanza Secca | Efficienza Metano | |
| 312 | -37 | 139 | 104 | |

TRATTI GESTIONALI

Immunity 99

| | | | |
|--------------------------|------|--------------------------------|---------------|
| Vita produttiva | 1.5 | Immunità vitelli | 99 |
| Cellule somatiche | 2.94 | Tasso Concepimento Vacche | -2.5 |
| Fertilità Figlie | -2.5 | Tasso Concepimento Manze | 2.4 |
| Ind. Sopravvivenza | -1.5 | Facilità al parto | 2.0% 64% Att. |
| Ind. Sopravvivenza Manze | 0.4 | Facilità al parto delle figlie | 2.7% 58% Att. |
| Indice Fertilità | -1.3 | Vitalità vitelli | 6.3% |
| | | Vitalità figli delle figlie | 5.1% |

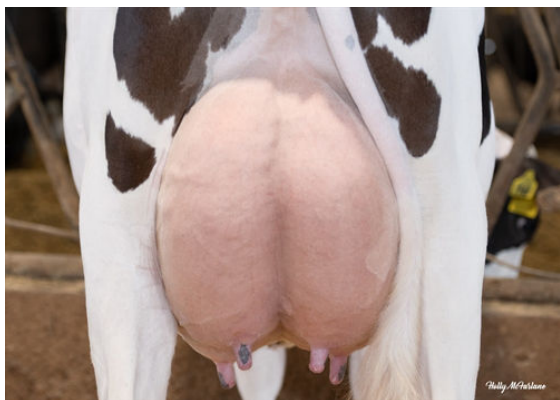
MORFOLOGIA

G Allev. G Figlie 78% Att. HAUSA-G / 04-25

| | | | |
|--------------|------|--------------------|-------|
| PTA Tipo | 1.46 | Struttura | -0.62 |
| Mammella | 1.22 | Caratteri da Latte | 0.88 |
| Arti e Piedi | 0.06 | | |



SANDY-VALLEY BORN2BOOGIE
DAM



SANDY-VALLEY BORN2BOOGIE
DAM



SANDY-VALLEY BL PARADISE
FIFTH DAM