



BERRYRIDGE SSI KARL
 BEYOND POWRSTR 41312
 PEAK POWERSTAR
 AOT DELUXE HI-LIGHTED EX-91-3YR-USA DOM 2*
 C-HAVEN POSITIVE DELUXE
 AOT BIGGELLO HASKEL2 EX-92-5YR-USA DOM

GTPI 3503

MWC 99%-I HH1F HH2F HH3F HH4F HH5F HH6F HCDF HMWC

Reg. #: HO840M3287659612 aAa: DMS:
 Data nascita: 12/17/2024 Kappa Caseina: AB Beta Caseina: A2A2

PRODUZIONE

G Allev. G Figlie 80% Att. CDCB-G / 04-26

Latte lbs	Grasso lbs	Grasso %	Proteina lbs	Proteina %
72	112	+0.41	47	+0.17
NM\$ 959	CM\$ 1028	FM\$ 798	GM\$ 939	DWP\$ 1052
Efficienza Alimentare 291	RFI -62	Risparmio Sostanza Secca 3	Efficienza Metano 107	Velocità di mungitura 6.51

TRATTI GESTIONALI

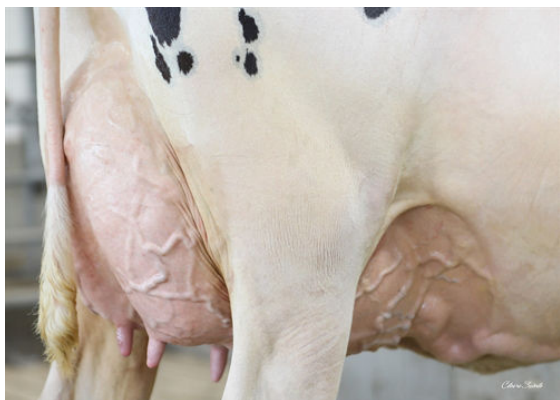
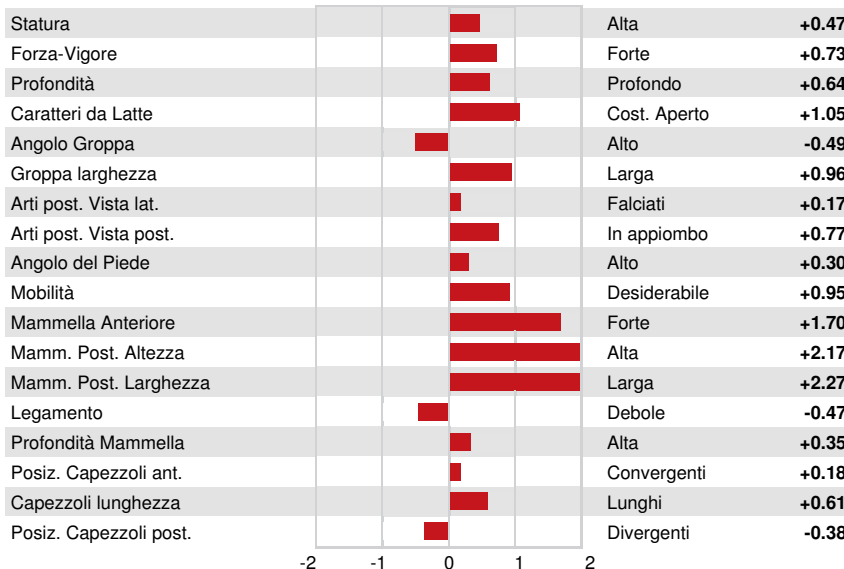
Immunity 101

Vita produttiva	4.6	Immunità vitelli	90
Cellule somatiche	2.66	Tasso Concepimento Vacche	2.1
Fertilità Figlie	0.1	Tasso Concepimento Manze	3.8
Ind. Sopravvivenza	0.3	Facilità al parto	1.3% 63% Att.
Ind. Sopravvivenza Manze	0.9	Facilità al parto delle figlie	1.4% 58% Att.
Indice Fertilità	1.7	Vitalità vitelli	3.9%
		Vitalità figli delle figlie	3.7%

MORFOLOGIA

G Allev. G Figlie 79% Att. HAUSA-G / 04-26

PTA Tipo	1.74	Struttura	0.35
Mammella	1.27	Caratteri da Latte	0.73
Arti e Piedi	0.84		



AOT DELUXE HI-LIGHTED
 GRANDDAM



AOT DELUXE HI-LIGHTED
 GRANDDAM



AOT DELUXE HI-LIGHTED
 GRANDDAM