



BEYOND SHEEPSTER DONALD  
 BEYOND FGARO 26006 5421 VG-88-3YR-USA DOM  
 OCD PERFECT FIGARO  
 AOT DELUXE HI-LIGHTED EX-91-3YR-USA DOM 2\*  
 C-HAVEN POSITIVE DELUXE  
 AOT BIGGELO HASKEL2 EX-92-5YR-USA DOM

### GTPI 3401

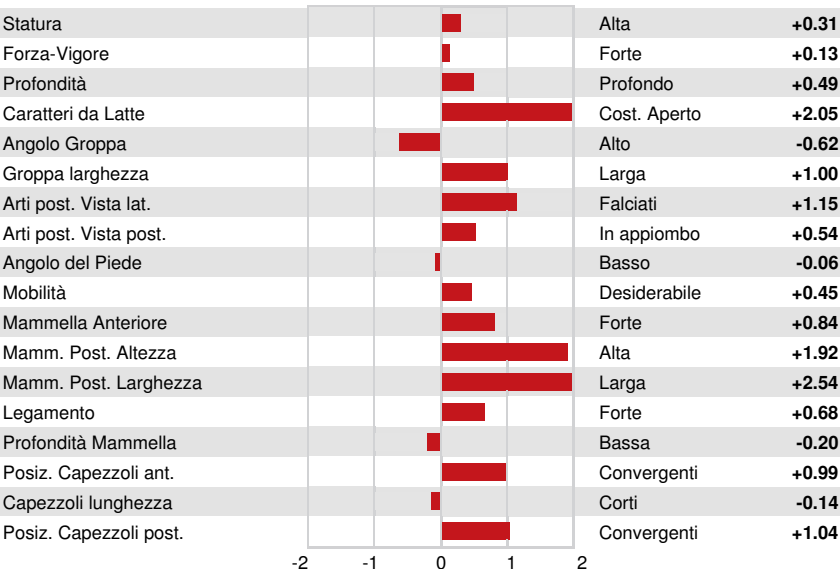
TD TR TL TY TV 99%-I HH1F HH2F HH3F HH4F HH5F HH6F HCDF HMWF

Reg. #: HO840M3296576703 aAa: DMS:  
 Data nascita: 02/22/2025 Kappa Caseina: AA Beta Caseina: A2A2

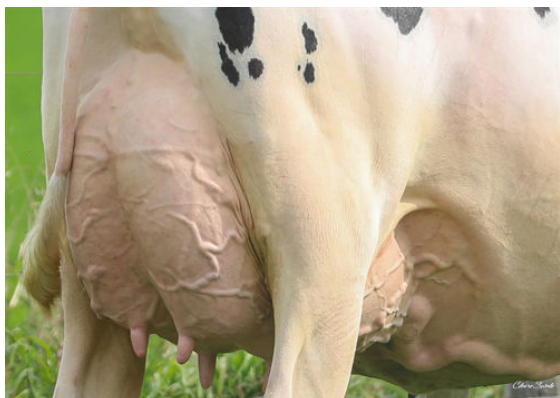
PRODUZIONE		G Allev.	G Figlie	80% Att.	CDCB-G / 04-26	
Latte lbs <b>1337</b>	Grasso lbs <b>136</b>			Grasso % <b>+0.29</b>	Proteina lbs <b>55</b>	Proteina % <b>+0.04</b>
NM\$ <b>991</b>	CM\$ <b>1015</b>			FM\$ <b>938</b>	GM\$ <b>951</b>	DWP\$ <b>1168</b>
Efficienza Alimentare <b>366</b>	RFI <b>-57</b>			Risparmio Sostanza Secca <b>152</b>	Efficienza Metano <b>100</b>	Velocità di mungitura <b>6.83</b>

TRATTI GESTIONALI		Immunity	103
Vita produttiva	<b>2.5</b>	Immunità vitelli	<b>104</b>
Cellule somatiche	<b>2.88</b>	Tasso Concepimento Vacche	<b>-1.8</b>
Fertilità Figlie	<b>-2.8</b>	Tasso Concepimento Manze	<b>1.8</b>
Ind. Sopravvivenza	<b>-2.4</b>	Facilità al parto	<b>1.4%</b> 63% Att.
Ind. Sopravvivenza Manze	<b>0.0</b>	Facilità al parto delle figlie	<b>1.8%</b> 58% Att.
Indice Fertilità	<b>-1.3</b>	Vitalità vitelli	<b>3.8%</b>
		Vitalità figli delle figlie	<b>4.7%</b>

MORFOLOGIA		G Allev.	G Figlie	79% Att.	HAUSA-G / 04-26	
PTA Tipo	<b>1.48</b>			Struttura	<b>-0.59</b>	
Mammella	<b>1.26</b>			Caratteri da Latte	<b>1.02</b>	
Arti e Piedi	<b>0.37</b>					



AOT DELUXE HI-LIGHTED  
GRANDDAM



AOT DELUXE HI-LIGHTED  
GRANDDAM



AOT DELUXE HI-LIGHTED  
GRANDDAM