



PROGENESIS MONTBLANC
 PROGENESIS BATMAN BARATHEON VG-87-4YR-CAN
 SANDY-VALLEY I BATMAN
 PROGENESIS TOPNOTCH BRAVE EX-90-2E-CAN 3*
 PROGENESIS TOPNOTCH
 PROGENESIS MONTANA BEAUVAIS EX-90-4YR-CAN 2*

GTPI 3101

TD TR TL TY MWT TV 99%-I HH1F HH2F HH3F HH4F HH5F HH6F HCDF HMWF

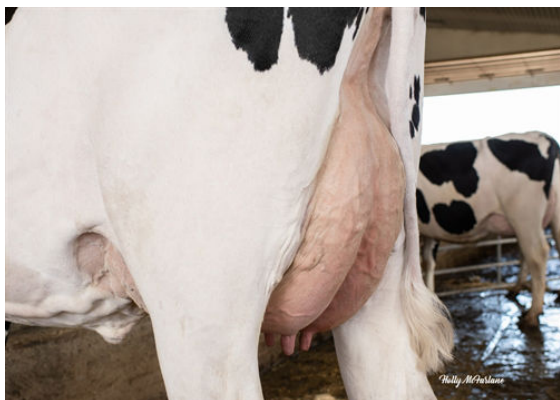
Reg. #: HOCANM13996615 aAa: 324165 AVM:
 Nasc: 02/17/2021 Kappa Caseína: AB Beta Caseína: A1A1

PRODUÇÃO		236 Rebanhos	539 Filhas	91% Rep.	MACE-G / 04-26
Leite lbs	Gordura lbs	Gordura %	Proteína lbs	Proteína %	
365	103	+0.33	36	+0.09	
NM\$ 620	CM\$ 660	FM\$ 529	GM\$ 584	DWP\$ 409	
Eficiência Alimentar	RFI	Economia Alimentar	Eficiência em Metano	Velocidade Ordenha	
220	131	-256	102	7.08	

SAÚDE e REPRODUÇÃO		Immunity 97
Vida Produtiva	1.4	Imunidade das Vitelas 92
C.S.	2.75	Taxa Concepção Vacas -0.6
Taxa de Prenhez das Filhas	-0.6	Taxa Concepção Novilhas -0.3
Sobrevivência	0.1	Facilidade de Parto 1.3% 80% Rep.
Sobrevivência Novilhas	-0.8	Facilidade de Parto das Filhas 1.4% 79% Rep.
Índice de Fertilidade	-0.5	Mortalidade das Crias 3.6%
		Mortalidade das Crias das Filhas 4.0%

CONFORMAÇÃO		149 Rebanhos	338 Filhas	85% Rep.	MACE / 04-26
PTAT	0.68	Composto Corporal	0.77		
Úbere Comp.	0.28	Composto Leiteiro	0.30		
P&P Comp.	-0.10				

Estatura		Alta	+1.33
Força		Forte	+0.73
Profundidade de Corpo		Profundo	+0.73
Angulosidade		Costelas Abertas	+0.37
Ângulo de Garupa		Ísquios Baixos	+1.51
Largura Garupa		Larga	+0.31
Pernas Vistas de Lado		Curvas	+0.17
Pernas Vistas de Trás		Fechadas	-0.26
Ângulo Casco		Forte	+0.52
P&P Pontuação		Alta	+0.30
Inserção Úbere Anterior		Forte	+0.88
Altura Úbere Posterior		Alta	+0.52
Largura Úbere Posterior		Larga	+0.53
Lig. Médio		Forte	+0.40
Profundidade Úbere		Raso	+1.34
Coloc. Tetos Anteriores		Fechados	+0.32
Comprimento Tetos Anteriores		Longos	+2.29
Coloc. Tetos Posteriores		Abertos	-0.50



PROGENESIS TOPNOTCH BRAVE
 GRANDDAM



PROGENESIS TOPNOTCH BRAVE
 GRANDDAM



PROGENESIS MONTANA BEAUVAIS
 THIRD DAM