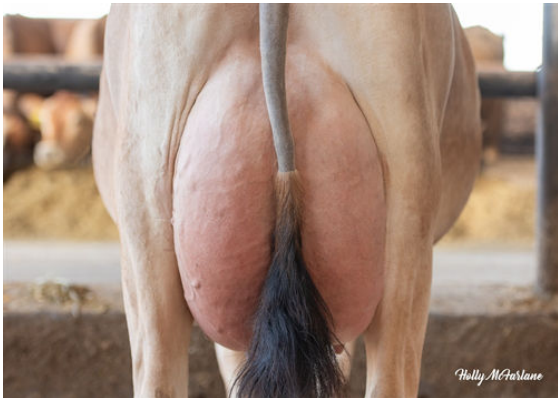




JX CLOVER PATCH AVON ENZO {3}  
 JX KASH-IN DISCO SEAFOAM {6}  
 OAKLANE DAZZLER DISCO 2127  
 JX KASH-IN HARRIS 46873 {5}  
 JX SCHULTZ VOLCANO HARRIS {4}  
 KASH IN DIMENSION 39452-P EX-90%-3YR-USA



JX PROGENESIS MINNIE {5}  
 DAUGHTER



JX PROGENESIS MINNIE {5}  
 DAUGHTER



JX PROGENESIS MINNIE {5}  
 DAUGHTER

**GJPI 141** BBR 100 JH1F JNSF

Reg. #: JE840M3200644168 aAa: 543261 AVM: 561,135  
 Nasc: 03/11/2019 Kappa Caseína: BB Beta Caseína: A1A2

PRODUÇÃO		23 Rebanhos	160 Filhas	95% Rep.	CDCB-G / 08-24	
Leite lbs	Gordura lbs	Gordura %	Proteína lbs	Proteína %		
1719	54	-0.14	53	-0.05		
NM\$ 491	CM\$ 494	FM\$ 479	GM\$ 350	DWP\$ 908		

Média das Filhas Leite **21,552 lbs** Gordura **1,072 lbs** Proteína **813 lbs**

**SAÚDE e REPRODUÇÃO** Immunity 104

Vida Produtiva	3.6	Imunidade das Vitelas	104
C.S.	2.86	Taxa Concepção Vacas	-2.3
Taxa de Prenhez das Filhas	-3.0	Taxa Concepção Novilhas	1.1
Sobrevivência	-1.4		
Sobrevivência Novilhas	1.0		

**CONFORMAÇÃO** 15 Rebanhos 95 Filhas 93% Rep. AJCA-G / 08-24

PTAT	1.7
Index Úbere Jersey	22.8

Estatura	Alta	+3.8
Força	Forte	+1.7
Angulosidade	Costelas Abertas	+1.3
Ângulo de Garupa	Ísquios Altos	-0.2
Largura Garupa	Larga	+1.0
Pernas Vistas de Lado	Retas	-0.8
Ângulo Casco	Forte	+1.1
Inserção Úbere Anterior	Forte	+2.8
Altura Úbere Posterior	Alta	+2.0
Largura Úbere Posterior	Larga	+1.2
Lig. Médio	Forte	+1.1
Profundidade Úbere	Raso	+2.2
Coloc. Tetos Anteriores	Fechados	+1.4
Comprimento Tetos Anteriores	Longos	+0.5
Coloc. Tetos Posteriores	Centralizados	+1.3
Tetos Posteriores Vistos de Lado	Afastados	+0.1

-2 -1 0 1 2