



ABS CRIMSON
 PROGENESIS POSITIVE MARYLAND EX-90-2E-CAN
 PROGENESIS POSITIVE
 PROGENESIS JEDI MENACE EX-90-4E-CAN
 S-S-I MONTROSS JEDI
 PEAK BOMBERO MAXIMA VG-87-6YR-USA DOM

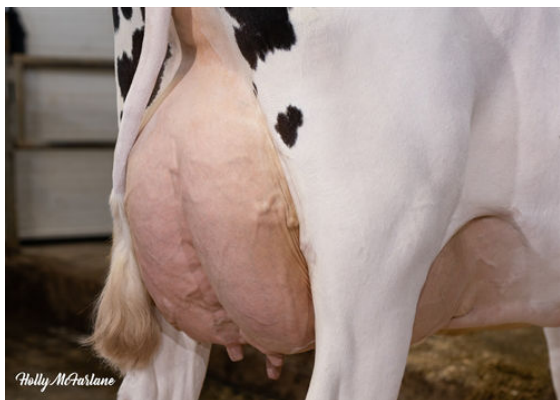
GMACE LPI +3168 PRO\$ 2244

DPF RDF BLF CNF BYF MWF CVF HH1F HH2F HH3F HH4F HH5F HH6F HCDF HMWF

Per. #: HOCANM13567734 aAa: 342561 DMS: 345,456
 Дата Рожд.: 12/12/2019 каппа-казеин: BV бета-казеин: A2A2

Продуктивность 45 Стадах 1905 Дочери 93% Дост. GMACE 26*APR

Молоко кг	Жир кг	Жир %	Белок кг	Белок %
314	57	+0.39	36	+0.22
Скорость молокоотдачи	Темперамент	Methane Efficiency	Эффективность потребления кормов	BMR
103	103	102	99	103



PROGENESIS JEDI MENACE
 GRANDDAM

Здоровье и Репродуктивная способность Иммуитет 108

Продуктивное долголетие	109	Иммуитет теленка	97
Количество соматических клеток	111	Легкость отела	104
Фертильность дочерей	106	Дочерняя легкость отела	109
Оценка упитанности	104	Устойчивость К Метаболическим Заболеваниям	105
Устойчивость к маститу	109		88
Устойчивость лактации	103		



PROGENESIS JEDI MENACE
 GRANDDAM

Тип/Экстерьер 17 Стадах 198 Дочери 88% Дост. GMACE 26*APR

Телосложение	-5	Молочная сила	-4
Молочная система	-4	Крестец	-1
Конечности	-2		

Глубина вымени		Неглубокое	1S
Текстура вымени		Мясистая	-8
Поддерживающая связка		Слабая	-11
FU прикрепление		Близко	2
Расположение передних сосков		Далеко	7W
Высота заднего прикрепления		Низко	-5
Ширина заднего прикрепления		Узко	-2
Расположение задних сосков		Далеко	5W
Длина сосков		Короткие	2S
Угол постановки копыта		Пологой	-2
Высота пятки		Низкая	-1
Уплощенность кости		Не выраз	-3
Задние конечности, вид сбоку		Прямые	3C
Задние конечности, вид сзади		Х-образные	-5
Рост		Низкий	6S
Ширина Груды		Узкая	-1
Глубина туловища		Неглубокое	-2
Угловатость		Не выражена	-4
Крепость поясницы		Сильная	3
Угол наклона крестца		Высокий	0
Ширина седалищных бугров		Узко	-7



PEAK BOMBERO MAXIMA
 THIRD DAM