



PEAK PLINKO
 PROGENESIS YODA PALOMA EX-92-2E-CAN 4*
 CAL-ROY-AL YODA
 PROGENESIS FORTUNE PALAU VG-87-3YR-CAN 4*
 PROGENESIS FORTUNE
 PROGENESIS SUPERSHOT PASSION 8*

GMACE LPI +3452 PRO\$ 2658

DPF RDF BLF CNF BYF MWF CVF HH1F HH2F HH3F HH4F HH5F HH6F HCDF HMWF

Per. #: HOCANM13807894 aAa: 234165 DMS: 135,123
 Дата Рожд.: 09/17/2020 каппа-казеин: АВ бета-казеин: А2А2

Продуктивность 67 Стадах 267 Дочери 92% Дост. GMACE 26* APR

Молоко кг	Жир кг	Жир %	Белок кг	Белок %
1152	134	+0.73	82	+0.35
Скорость молокоотдачи	Темперамент	Methane Efficiency	Эффективность потребления кормов	BMR
94	104	112	98	102

Здоровье и Репродуктивная способность

Иммунитет 103

Продуктивное долголетие	102	Иммунитет теленка	97
Количество соматических клеток	108	Легкость отела	107
Фертильность дочерей	98	Дочерняя легкость отела	102
Оценка упитанности	98	Устойчивость К Метаболическим Заболеваниям	102
Устойчивость к маститу	106		100
Устойчивость лактации	98		

Тип/Экстерьер 12 Стадах 65 Дочери 87% Дост.

GMACE 26* APR

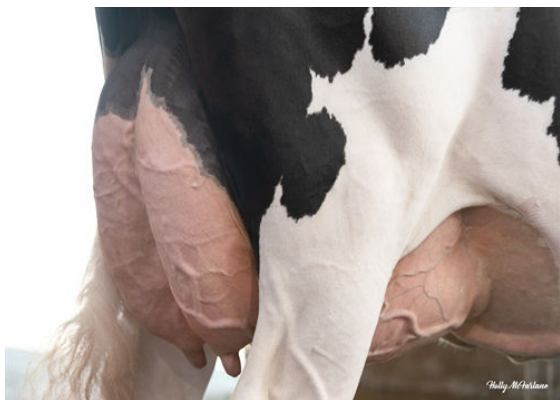
Телосложение	-7	Молочная сила	-5
Молочная система	-8	Крестец	2
Конечности	-1		

Глубина вымени	-5	Глубокое	7D
Текстура вымени	-2	Мясистая	-2
Поддерживающая связка	-4	Слабая	-4
FU прикрепление	-10	Распущенное	-10
Расположение передних сосков	8	Далеко	8W
Высота заднего прикрепления	-4	Низко	-4
Ширина заднего прикрепления	2	Широко	2
Расположение задних сосков	8	Далеко	8W
Длина сосков	2	Длинные	2L
Угол постановки копыта	-4	Пологой	-4
Высота пятки	-3	Низкая	-3
Уплотненность кости	4	Выражена	4
Задние конечности, вид сбоку	1	Изогнутые	1S
Задние конечности, вид сзади	-1	Х-образные	-1
Рост	2	Низкий	2S
Ширина Груды	-5	Узкая	-5
Глубина туловища	-6	Неглубокое	-6
Угловатость	-2	Не выражена	-2
Крепость поясницы	2	Сильная	2
Угол наклона крестца	4	Низкий	4L
Ширина седалищных бугров	-2	Узко	-2



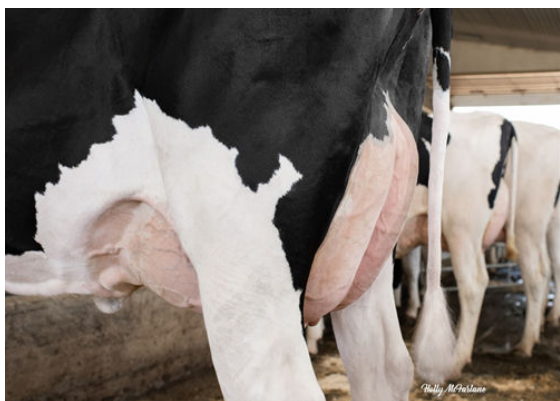
PROGENESIS YODA PALOMA

DAM



PROGENESIS YODA PALOMA

DAM



PROGENESIS FORTUNE PALAU

GRANDDAM