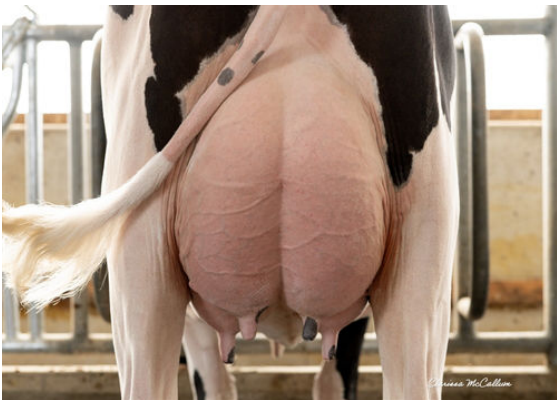




AOT HIGHJUMP  
 QUIET-BROOK-D HELX LADIX  
 AOT SILVER HELIX  
 QUIET-BROOK-D DELTA LADDLE VG-87-4YR-USA  
 MR MOGUL DELTA 1427  
 QUIET-BROOK-D BABYLAT VG-87-3YR-USA

<b>GLPI +3737 PRO\$ 2377</b>		HH1F HH2F HH3F HH4F HH5F HH6F HCDF HMWF	
DPF MFF RDF BLF BYF MWF CVF	Per. #: HO840M3212874416		aAa: 324165 DMS: 135,345
Дата Рожд.: 11/05/2020		каппа-казеин: АВ бета-казеин: A2A2	
<b>Продуктивность</b>	475 Стадах	1095 Дочери	98% Дост. GEVB 26* APR
Молоко кг	Жир кг	Жир %	Белок кг
1434	99	+0.34	58
Скорость молокоотдачи	Темперамент	Methane Efficiency	Эффективность потребления кормов
99	105	97	95
средние показатели дочерей		Молоко 13,647 кг	Жир 594 кг
		Белок 453 кг	



CATIDID DELIGHT LARSON  
 DAUGHTER

<b>Здоровье и Репродуктивная способность</b>		<b>Иммунитет 97</b>
Продуктивное долголетие	103	Иммунитет теленка 96
Количество соматических клеток	107	Легкость отела 106
Фертильность дочерей	96	Дочерняя легкость отела 101
Оценка упитанности	96	Устойчивость К Метаболическим Заболеваниям 101
Устойчивость к маститу	105	107
Устойчивость лактации	103	



PROGENESIS LARSON KELLEY  
 DAUGHTER

<b>Тип/Экстерьер</b>	356 Стадах	760 Дочери	97% Дост. GEVB 26* APR
Телосложение	8	Молочная сила	3
Молочная система	8	Крестец	-1
Конечности	5	Оценка GP и выше %	66

Глубина вымени		Неглубокое	1S
Текстура вымени		Нежная	6
Поддерживающая связка		Сильная	9
FU прикрепление		Близко	1
Расположение передних сосков		Далеко	3W
Высота заднего прикрепления		Высоко	4
Ширина заднего прикрепления		Широко	7
Расположение задних сосков		Далеко	1W
Длина сосков		Длинные	7L
Угол постановки копыта		Крутой	11
Высота пятки		Высокая	9
Уплощенность кости		Выражена	7
Задние конечности, вид сбоку		Прямые	2C
Задние конечности, вид сзади		Х-образные	-1
Рост		Высокий	2T
Ширина Груды		Узкая	-3
Глубина туловища		Неглубокое	-2
Угловатость		Выражена	8
Крепость поясницы		Слабая	0
Угол наклона крестца		Высокий	3H
Ширина седалищных бугров		Узко	0



GRIMMELMANN'S BE HOT  
 DAUGHTER