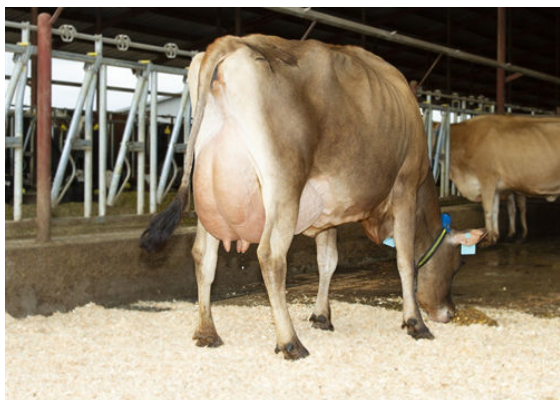




RIVER VALLEY HERITAGE (6)  
 PROGENESIS MADISON EX-92%-5YR-USA  
 JX RIVER VALLEY CHIEF (6)  
 RACHELLES VICEROY LOUISE VG-88%-6YR-USA  
 CDF VICEROY  
 RACHELLES GENOMINATOR 7857



PROGENESIS MADISON-DAM



RACHELLES VICEROY LOUISE GRANDDAM



RACHELLES VICEROY LOUISE GRANDDAM

**GPA LPI +1914 PRO\$ 2169** JH1F JNSF

Per. #: JE840M3224438296 aAa: 462153 DMS: 126,561  
 Дата Рожд.: 12/01/2021 каппа-казеин: АВ бета-казеин: A2A2

Продуктивность		G Стадах G Дочери 72% Дост.			GPA 26*APR				
Молоко кг	1127	Жир кг	81	Жир %	+0.29	Белок кг	51	Белок %	+0.09
Скорость молокоотдачи	103	Темперамент	103						

**Здоровье и Репродуктивная способность** Иммунитет 99

Продуктивное долголетие	98	Иммунитет теленка	105
Количество соматических клеток	99	Легкость отела	102
Фертильность дочерей	95	Дочерняя легкость отела	102
Оценка упитанности	98	Устойчивость К Метаболическим Заболеваниям	100
Устойчивость к маститу	99		
Устойчивость лактации	101		

**Тип/Экстерьер** G Стадах G Дочери 60% Дост. GPA 26\*APR

Телосложение	6	Молочная сила	4
Молочная система	6	Крестец	-1
Конечности	-1		

Глубина вымени		Неглубокое	2S
Текстура вымени		Мясистая	-5
Поддерживающая связка		Сильная	3
FU прикрепление		Близко	7
Расположение передних сосков		Недалеко	7C
Высота заднего прикрепления		Высоко	8
Ширина заднего прикрепления		Широко	3
Расположение задних сосков		Близко	5C
Длина сосков		Длинные	1L
Угол постановки копыта		Крутой	4
Высота пятки		Низкая	-4
Уплощенность кости		Выражена	2
Задние конечности, вид сбоку		Изогнутые	0
Задние конечности, вид сзади		X-образные	-2
Рост		Высокий	5T
Ширина Груды		Узкая	0
Глубина туловища		Неглубокое	0
Угловатость		Выражена	13
Крепость поясницы		Слабая	-2
Угол наклона крестца		Высокий	2H
Ширина седалищных бугров		Узко	0

-10 -5 0 5 10