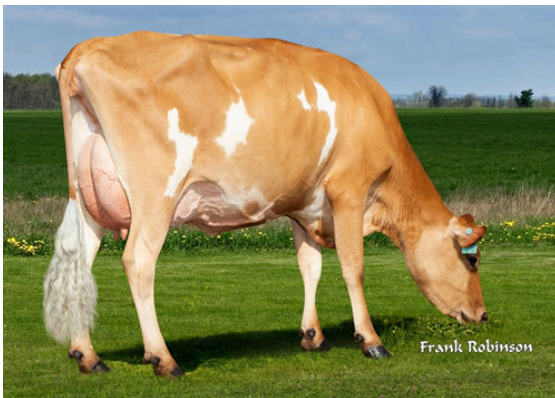




JX PROGENESIS MACHOMAN {5}  
 JX PROGENESIS CINDERELLA {6} DES-77%-4YR-USA  
 JX SUNSET CANYON GOT MAID {5}  
 PROGENESIS CRAZE CORDE {6} EX-90%-5YR-USA  
 RIVER VALLEY CIRCUS CRAZE  
 JX PROGENESIS GRACE TOO {5} DES-73%-2YR-USA



JX PROGENESIS CINDERELLA {6}  
DAM



PROGENESIS CRAZE CORD {6}  
GRANDDAM



PROGENESIS CRAZE CORD {6}  
GRANDDAM

**GPA LPI +2024 PRO\$ 2100** JH1F JNSF

Per. #: JE840M3209774793 aAa: 435162 DMS: 246,126  
 Дата Рожд.: 03/14/2022 каппа-казеин: BV бета-казеин: A2A2

Продуктивность		Г Стадах	Г Дочери	65% Дост.		GPA 26*APR	
Молоко кг	953	Жир кг	64	Жир %	+0.17	Белок кг	49
Скорость молокоотдачи	97	Темперамент	102			Белок %	+0.14

Здоровье и Репродуктивная способность		Иммунитет 103	
Продуктивное долголетие	104	Иммунитет теленка	100
Количество соматических клеток	107	Легкость отела	102
Фертильность дочерей	101	Дочерняя легкость отела	103
Оценка упитанности	101	Устойчивость К Метаболическим Заболеваниям	100
Устойчивость к маститу	106		
Устойчивость лактации	99		

Тип/Экстерьер	Г Стадах	Г Дочери	53% Дост.	GPA 26*APR	
Телосложение		6	Молочная сила	4	
Молочная система		7	Крестец	-2	
Конечности		-1			

Глубина вымени		Неглубокое	9S
Текстура вымени		Мясистая	-1
Поддерживающая связка		Сильная	3
FU прикрепление		Близко	8
Расположение передних сосков		Далеко	0
Высота заднего прикрепления		Высоко	3
Ширина заднего прикрепления		Широко	3
Расположение задних сосков		Далеко	0
Длина сосков		Длинные	4L
Угол постановки копыта		Крутой	6
Высота пятки		Низкая	-3
Уплощенность кости		Не выраж	-1
Задние конечности, вид сбоку		Прямые	1C
Задние конечности, вид сзади		Х-образные	-1
Рост		Высокий	6T
Ширина Груды		Широкая	7
Глубина туловища		Неглубокое	0
Угловатость		Выражена	5
Крепость поясницы		Слабая	-6
Угол наклона крестца		Высокий	8H
Ширина седалищных бугров		Широко	7

-10 -5 0 5 10