



JX PROGENESIS MONARCH {5}
 JX PROGENESIS MINNIE {5} VG-84%-4YR-USA
 JX VIERRA SINATRA {4}
 PROGENESIS MADISON EX-92%-5YR-USA
 JX RIVER VALLEY CHIEF {6}
 RACHELLES VICEROY LOUISE VG-88%-6YR-USA

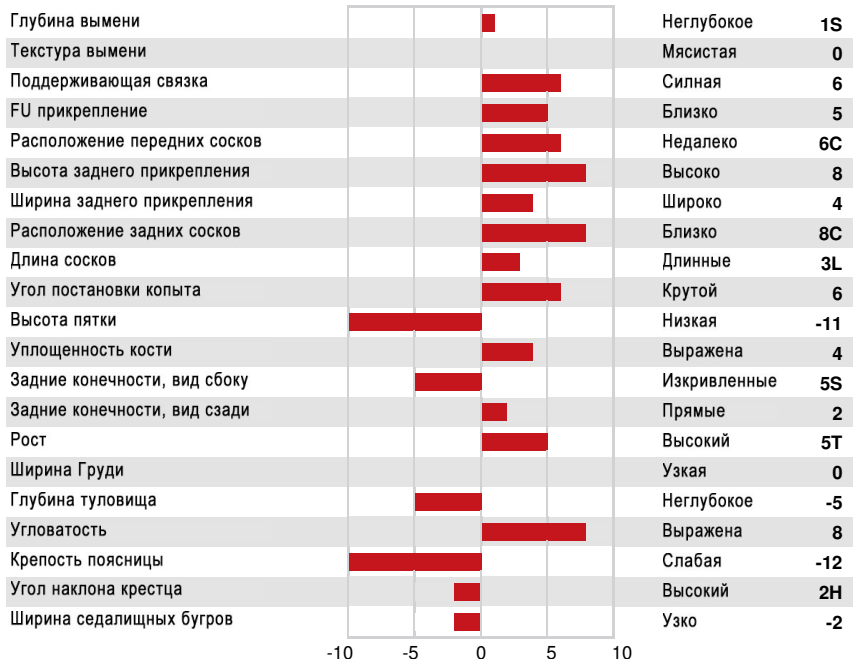
GPA LPI +2127 PRO\$ 2619 JH1F JNSF

Per. #: JE840M3254283358 aAa: DMS: 561,126
 Дата Рожд.: 10/29/2022 каппа-казеин: BB бета-казеин: A2A2

Продуктивность		G Стадах G Дочери 71% Дост.			GPA 26*APR				
Молоко кг	1617	Жир кг	78	Жир %	-0.09	Белок кг	58	Белок %	-0.09
Скорость молокоотдачи	102	Темперамент	100						

Здоровье и Репродуктивная способность		Иммунитет	
Продуктивное долголетие	106	Иммунитет теленка	
Количество соматических клеток	105	Легкость отела	
Фертильность дочерей	103	Дочерняя легкость отела	
Оценка упитанности	94	Устойчивость К Метаболическим Заболеваниям	
Устойчивость к маститу	103	99	
Устойчивость лактации	97		

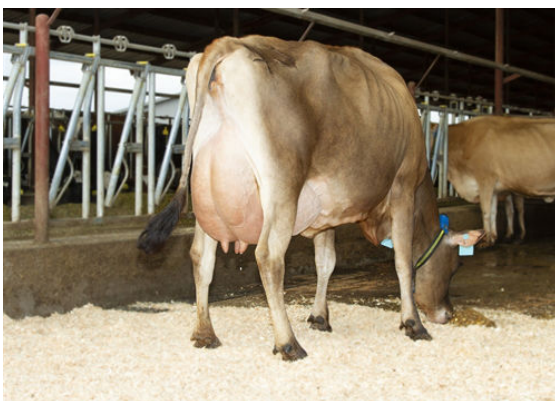
Тип/Экстерьер	G Стадах	G Дочери	55% Дост.	GPA 26*APR	
Телосложение		4	Молочная сила		-2
Молочная система		8	Крестец		-11
Конечности		-3			



JX PROGENESIS MINNIE {5}
DAM



PROGENESIS MADISON-
GRANDDAM



RACHELLES VICEROY LOUISE
THIRD DAM