



GENIAL SITUATION

KAMOURASKA JUPI UBY VG-86-3YR-CAN 7\*

KILDARE JUPITER

KAMOURASKA PETERSLUND RUBY VG-87-3YR-CAN 10\*

PETERSLUND

KAMOURASKA JERRY VIRVANA EX-90-5YR-CAN 9\*

GPTI 477

TF AMF

AH1C AH2F AHCF

Reg. #: AYCANN107821541

aAa: 243156

DMS: 234

Nacimiento: 01/03/2013

Caseína Kappa: AA

Caseína Beta: A2A2

PRODUCCIÓN

454 Hatos 1761 Hijas 92% Conf.

MACE-G / 08-24

Leche lbs	Grasa lbs	Grasa %	Proteína lbs	Proteína %
768	17	-0.08	32	+0.04
NM\$ 327	CM\$ 330	FM\$ 288	GM\$ 312	

Promedio de la Hija (kg-ME) Leche 19,437 lbs Grasa 808 lbs Proteína 644 lbs

SALUD Y FERTILIDAD

Inmunidad 95

Vida Productiva	1.9	Inmunidad de los terneros	99
SCS	3.10	Tasa Preñez Vacas	-1.5
Tasa de preñez de las hijas	0.5	Tasa Preñez Novillas	-0.4
Supervivencia	0.3		

CONFORMACIÓN

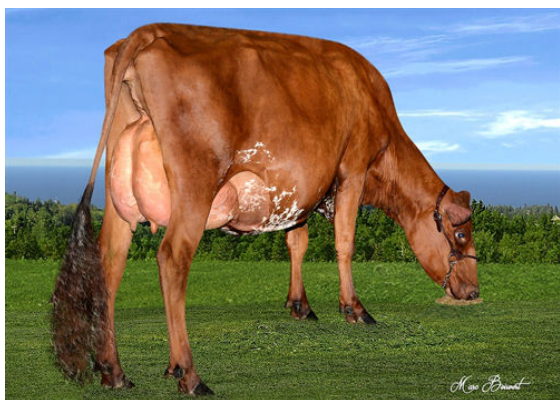
241 Hatos 675 Hijas 86% Conf.

ABA-G

PTA Tipo	0.1		
Estatura			Baja -0.6
Fortaleza			Débil -0.4
Prof. Corporal			Poco Profundo -0.3
Forma Lechera			Angular +0.1
A. de la Grupa			Isquiones Bajos +0.3
Amplitud de Grupa			Angosta -0.2
Vista Lat. P. Traseras			Rectas -0.1
Ang. Talón			Alto +0.7
Inserción ubre Delantera			Fuerte +1.3
Ancho Ubre Trasera			Ancha +0.3
Altura Ubre Trasera			Alta +0.1
Ligamento Central			Fuerte +1.1
Prof. Ubre			Poco Profundo +0.3
Posición Pezones Delanteros			Cerrados +0.1
Longitud de Pezones			Cortos -0.5



DES ROCHES BIGSTAR DOLCE



DES ROCHES BIGSTAR DOLCE