



SILVERRIDGE V IMAX
 PINE-TREE 9882 PROF 7019 VG-86-4YR-USA
 S-S-I PARTYROCK PROFIT
 OCD SUPERSIRE 9882 VG-86-2YR-USA DOM
 SEAGULL-BAY SUPERSIRE
 OCD ROBUST SHIMMER EX-90-2E-USA DOM

GTPI 3001

VG-CAN TD TR TL TY MWT TV 99%-I HH1F HH2F HH3F HH4F HH5F HH6F HCDF HMWF

Reg. #: HOCANM12857690 aAa: 243156 DMS: 234
 Nacimiento: 08/03/2017 Caseína Kappa: AA Caseína Beta: A1A2

PRODUCCIÓN 1412 Hatos 9911 Hijas 99% Conf. MACE-G / 08-24

Leche lbs 1669	Grasa lbs 81	Grasa % +0.06	Proteína lbs 65	Proteína % +0.05
NM\$ 1045	CM\$ 1056	FM\$ 970	GM\$ 962	DWP\$ 828
Eficiencia de Conversión 265	IR -301	Comida Ahorrada 237	Eficiencia Metano 98	

Promedio de la Hija (kg-ME) Leche **27,687 lbs** Grasa **1,151 lbs** Proteína **919 lbs**

SALUD Y FERTILIDAD Inmunidad **101**

Vida Productiva	6.6	Inmunidad de los terneros	99
SCS	2.84	Tasa Preñez Vacas	0.4
Tasa de preñez de las hijas	-1.0	Tasa Preñez Novillas	4.2
Supervivencia	0.9	Facilidad del Parto	2.1% 98% Conf.
Durabilidad Novillas	0.3	Facilidad del Parto - Hijas	1.2% 97% Conf.
Índice de Fertilidad	0.8	Nacen Muertas	6.3%
		Hijas con crías muertas	3.5%

CONFORMACIÓN 788 Hatos 3325 Hijas 99% Conf. MACE / 08-24

PTA Tipo	1.48	Compuesto Corporal	0.41
Compuesto de Ubres	1.24	Compuesto Lechero	1.00
Compuesto de Patas y Pezuñas	1.23		

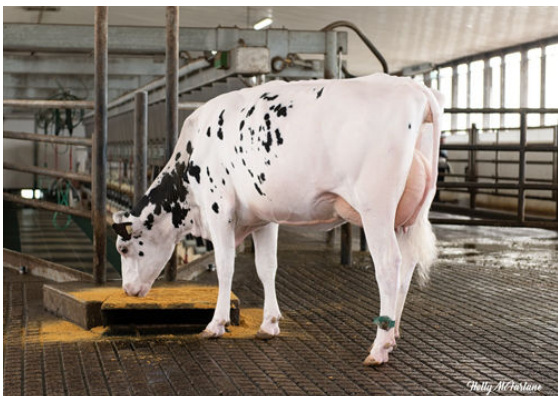
Estatura		Alta	+1.04
Fortaleza		Fuerte	+0.75
Prof. Corporal		Profunda	+0.50
Forma Lechera		Angular	+1.37
A. de la Grupa		Isquiones Bajos	+1.05
Amplitud de Grupa		Ancha	+1.40
Vista Lat. P. Traseras		Curvas	+0.54
Patras Traseras, Vista de Atrás		Corvejones Rectos	+1.67
Ang. Talón		Alto	+0.69
Compuesto de Patas y Pezuñas		Alto	+1.33
Inserción ubre Delantera		Fuerte	+1.00
Ancho Ubre Trasera		Ancha	+1.58
Altura Ubre Trasera		Alta	+2.63
Ligamento Central		Fuerte	+0.62
Prof. Ubre		Poco Profundo	+0.76
Posición Pezones Delanteros		Cerrados	+0.74
Longitud de Pezones		Largos	+0.30
Posición Pezones Traseros		Cerrados	+0.77



WESTCOAST PSUIT LAUMAB 8996
 DAUGHTER



PROGENESIS PURSUIT DIETIES
 DAUGHTER



STANTONS PURSUIT OF JUSTICE
 DAUGHTER