



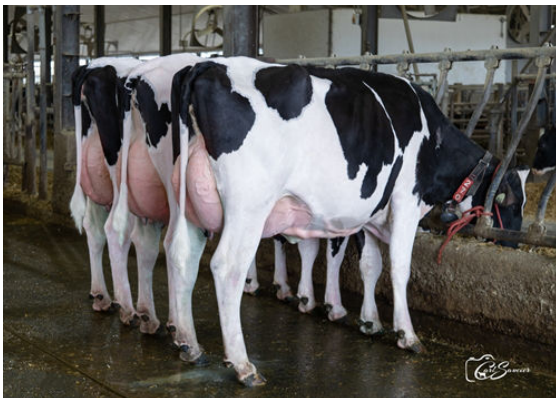
PROGENESIS TOPNOTCH  
 SILVERRIDGE V DUKE EMAIL EX-90-7YR-CAN 7\*  
 S-S-I MONTROSS DUKE  
 SILVERRIDGE V SSHOT EARRING EX-90-6YR-CAN 10\*  
 COGENT SUPERSHOT  
 SILVERRIDGE V MUNITION EARWIG EX-90-5E-CAN 5\*



PROGENESIS EINSTEIN WIMZY  
 DAUGHTER



HAH ALICE  
 DAUGHTER



EINSTEIN DAUGHTER GROUP

L to R - BEAUCOISE EINSTEIN ELIAS, BEAUCOISE EINSTEIN PIKKY,  
 BEAUCOISE EINSTEIN PIRKI

**GTPI 3121**

TD	TM	TR	TL	TY	MWT	TV	99%-I	HH1F	HH2F	HH3F	HH4F	HH5F	HH6F	HCDF	HMWF
Reg. #:		HOCANM12857528		aAa:		534126		DMS:		345					
Nacimiento:		04/18/2018		Caseína Kappa:		AB		Caseína Beta:		A2A2					

<b>PRODUCCIÓN</b>		696 Hatos	3798 Hijas	99% Conf.	MACE-G / 08-24		
Leche lbs	Grasa lbs	Grasa %	Proteína lbs	Proteína %			
1465	115	+0.22	69	+0.08			
NM\$ 1011	CM\$ 1033	FM\$ 882	GM\$ 969	DWP\$ 926			
Eficiencia de Conversión	IR	Comida Ahorrada	Eficiencia Metano				
271	93	-253	106				
Promedio de la Hija (kg-ME)		Leche	27,408 lbs	Grasa	1,200 lbs	Proteína	918 lbs

<b>SALUD Y FERTILIDAD</b>		Inmunidad		109
Vida Productiva	5.2	Inmunidad de los terneros	103	
SCS	2.62	Tasa Preñez Vacas	2.3	
Tasa de preñez de las hijas	0.1	Tasa Preñez Novillas	1.9	
Supervivencia	0.0	Facilidad del Parto	2.3%	98% Conf.
Durabilidad Novillas	0.3	Facilidad del Parto - Hijas	2.1%	97% Conf.
Índice de Fertilidad	1.5	Nacen Muertas	6.7%	
		Hijas con crías muertas	5.2%	

<b>CONFORMACIÓN</b>		449 Hatos	1898 Hijas	98% Conf.	MACE / 08-24	
PTA Tipo	1.21	Compuesto Corporal	1.06			
Compuesto de Ubres	2.00	Compuesto Lechero	0.43			
Compuesto de Patas y Pezuñas	-0.54					

