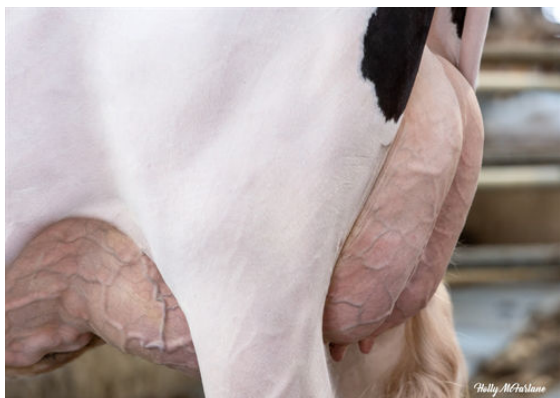




STANTONS ELDORADO
 PROGENESIS MILKTIME MIRAGE
 STE ODILE MILKTIME
 PROGENESIS MODESTY MISSILE GP-81-2YR-USA 3*
 BACON-HILL PETY MODESTY
 OCD DELTA MISSY EX-93-5YR-CAN 6*



WESTCOAST MAHOMES SKY 12669
 DAUGHTER



WESTCOAST MAHOMES SKY 12669
 DAUGHTER

GTPI 2928

VG-CAN TD TM TR TL TY MWT TV 99%-I HH1F HH2F HH3F HH4F HH5F HH6F HCDF HMWF

Reg. #: HOCANM13442781 aAa: 432561 DMS: 135,123
 Nacimiento: 12/15/2019 Caseína Kappa: BB Caseína Beta: A2A2

PRODUCCIÓN

| 461 Hatos 1538 Hijas 97% Conf. | | | MACE-G / 04-26 | |
|---------------------------------------|------------------------|-------------------------------|---------------------------------|-------------------------------------|
| Leche lbs 211 | Grasa lbs 26 | Grasa % +0.07 | Proteína lbs 21 | Proteína % +0.05 |
| NM\$ 338 | CM\$ 365 | FM\$ 279 | GM\$ 334 | DWP\$ 377 |
| Eficiencia de Conversión 72 | IR -34 | Comida Ahorrada -94 | Eficiencia Metano 100 | Rapidez en el Ordeño 6.97 |

Promedio de la Hija (kg-ME) Leche **27,230 lbs** Grasa **1,191 lbs** Proteína **938 lbs**

SALUD Y FERTILIDAD

| | | Inmunidad | 108 |
|-----------------------------|-------------|-----------------------------|-----------------------|
| Vida Productiva | 2.6 | Inmunidad de los terneros | 101 |
| SCS | 2.69 | Tasa Preñez Vacas | 2.1 |
| Tasa de preñez de las hijas | 0.7 | Tasa Preñez Novillas | 2.1 |
| Supervivencia | -0.5 | Facilidad del Parto | 0.9% 92% Conf. |
| Durabilidad Novillas | 0.2 | Facilidad del Parto - Hijas | 1.2% 89% Conf. |
| Índice de Fertilidad | 1.9 | Nacen Muertas | 3.3% |
| | | Hijas con crías muertas | 3.6% |

CONFORMACIÓN

| 235 Hatos 669 Hijas 95% Conf. | | MACE / 04-26 | |
|-------------------------------|--------------|--------------------|--------------|
| PTA Tipo | 0.51 | Compuesto Corporal | 0.79 |
| Compuesto de Ubres | 1.40 | Compuesto Lechero | -1.51 |
| Compuesto de Patas y Pezuñas | -0.28 | | |

