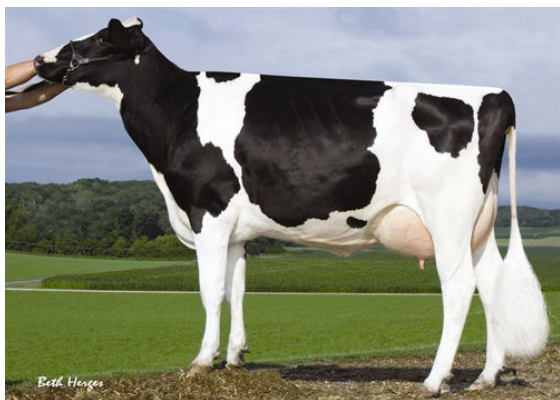




PROGENESIS FORTUNE
 SANDY-VALLEYERNITY EX-92-5YR-USA DOM
 EDG RUBICON
 SANDY-VALLEY MORGAN ERA GP-83-2YR-USA GMD DOM
 S-S-I BOOKEM MORGAN
 SANDY-VALLEY RBS EMERALD VG-88-6YR-USA GMD



SANDY-VALLEY PLANE SAPPHIRE
 FOURTH DAM

GLPI +2463	PRO\$ 715
DPF RDF BLF BYF MWF CVF	HH1F HH2F HH3F HH4F HH5F HH6F HCDF HMWF

Num.Reg #: HO840M3140616308 aAa: 432516 DMS: 345
 Nacimiento: 05/26/2017 Kappa Caseína: AA Beta Caseína: A1A2

PRODUCCION	31 Rebaños	65 Hijas	95% Rep.	GEBV 24*DEC	
Leche kg	365	Grasa kg	12	Grasa %	-0.02
Proteína kg	17	Proteína %	+0.03	Grasa %	-0.02
Eficiencia de Conversión	104	RMC	103	Eficiencia Metano	100

Media de Producción Leche **12,426 kg** Grasa **495 kg** Proteína **405 kg**

SALUD Y REPRODUCCIÓN	Immunity 98
-----------------------------	--------------------

Vida en el Rebaño	101	Inmunidad crías	100
Células Somáticas	104	Facilidad de Parto	98
Fertilidad Hijas	101	Facilidad Parto de las Hijas	108
Cond. Corporal	100	Velocidad Ordeño	99
Resist. Mastitis.	105	Temperamento	104
Persistencia de la lactación	97	Resistencia a Enfermedades Metabólicas	104

TIPO	26 Rebaños	60 Hijas	91% Rep.	GEBV 24*DEC	
-------------	------------	----------	----------	-------------	--

Tipo	-10	Fortaleza Lechera	-10
Sistema Mamario	-4	Grupa	-12
Patas	-9	% BB o mejor	48

