



3STAR OH RANGER RED  
 PROGENESIS ZAZZLE PENGUIN  
 PEAK ZAZZLE  
 PROGENESIS YODA PALOMA EX-92-2E-CAN 4\*  
 CAL-ROY-AL YODA  
 PROGENESIS FORTUNE PALAU VG-87-3YR-CAN 4\*

**GPA LPI +3631 PRO\$ 2680**

DPF RDC BLF CNF BYF MWF CVF HH1F HH2F HH3F HH4F HH5F HH6F HCDF HMWF

Num.Reg #: HOCANM14227038 aAa: 243516 DMS: 234,345

Nacimiento: 02/02/2022 Kappa Caseína: BB Beta Caseína: A2A2

PRODUCCION			GPA 26* APR	
Leche kg	Grasa kg	Grasa %	Proteína kg	Proteína %
571	102	+0.67	58	+0.30
Velocidad Ordeño	Temperamento	Eficiencia Metano	Eficiencia de Conversión	RMC
90	102	104	103	94

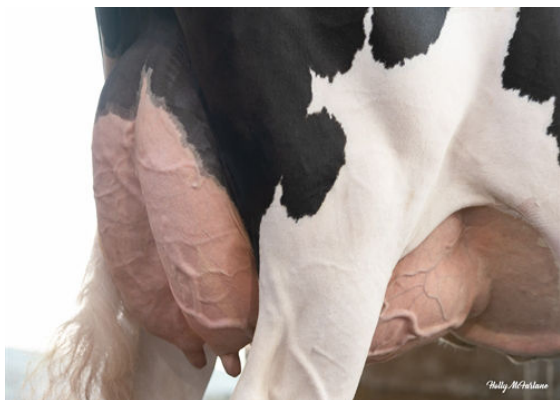
SALUD Y REPRODUCCIÓN		Immunity 111
Vida en el Rebaño	108	Inmunidad crías 104
Células Somáticas	109	Facilidad de Parto 102
Fertilidad Hijas	99	Facilidad Parto de las Hijas 105
Cond. Corporal	98	Resistencia a Enfermedades Metabólicas 104
Resist. Mastitis.	107	Calf Health 95
Persistencia de la lactación	97	

TIPO	G Rebaños	G Hijas	83% Rep.	GPA 26* APR
Tipo	5		Fortaleza Lechera	4
Sistema Mamario	1		Grupa	7
Patas	5			

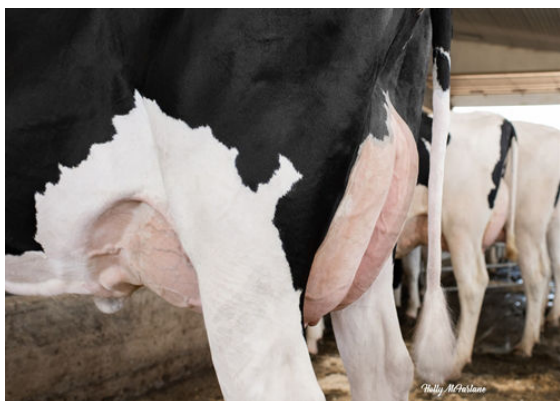
Profundidad Ubre		Recogida	5R
Textura Ubre		Carnosa	-2
Ligamento Suspensor Medio		Débil	-7
Inserción Anterior		Fuerte	2
Colocación Pezones Anteriores		Cerrados	6C
Alta Inserción Posterior		Alta	3
Anchura Inserción Posterior		Ancha	3
Colocación Pezones Posteriores		Abiertos	8A
Longitud de Pezones		Cortos	2C
Ángulo Podal		Profundo	3
Profundidad de Talón		Alto	1
Calidad de Hueso		Plano	2
Patas Vista Lateral		Curvas	2C
Patas Vista Posterior		Aplomadas	4
Estatura		Alta	6A
Anchura de Pecho		Estrecha	0
Profundidad Corporal		Poco Profunda	0
Capacidad láctea		Cost. Abierta	7
Fortaleza de Lomo		Fuerte	7
Ángulo de Grupa		Isq. Bajos	3B
Anchura de Grupa		Ancha	5



PROGENESIS YODA PALOMA  
GRANDDAM



PROGENESIS YODA PALOMA  
GRANDDAM



PROGENESIS FORTUNE PALAU  
THIRD DAM