



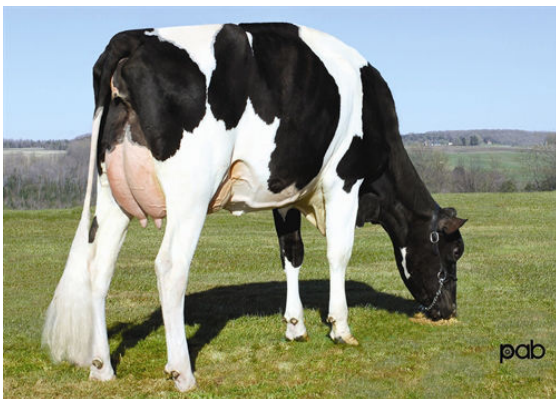
ENDCO ARGO \*RC  
 SNOWBIZ BREWMASTER SWAN VG-88-5YR-CAN 6\*  
 MAPEL WOOD BREWMASTER  
 GEN-I-BEQ SNOWMAN SPRING VG-85-2YR-CAN 6\*  
 FLEVO GENETICS SNOWMAN  
 GEN-I-BEQ BOLTON SECRETLY VG-87-5YR-CAN 4\*



SNOWBIZ BREWMASTER SWAN  
DAM



GEN-I-BEQ SNOWMAN SPRING  
GRANDDAM



GEN-I-BEQ BOLTON SECRETLY  
THIRD DAM

**GTPI 2531**

HH1F HH2F HH3F HH4F HH5F HH6F HCDF HMWF				
Num.Reg #: HOCHEM120137798174	aAa: 243165	DMS:		
Nacimiento: 03/12/2018	Kappa Caseina: AB	Beta Caseina: A2A2		
<b>PRODUCCION</b>	1064 Rebaños	2248 Hijas	92% Rep.	MACE-G / 08-24
Leche lbs <b>830</b>	Grasa lbs <b>72</b>	Grasa % <b>+0.15</b>	Proteína lbs <b>34</b>	Proteína % <b>+0.03</b>
NM\$ <b>525</b>	CM\$ <b>533</b>	FM\$ <b>477</b>	GM\$ <b>445</b>	DWP\$
Eficiencia de Conversión <b>167</b>	IR <b>60</b>	Comida Ahorrada <b>-34</b>	Eficiencia Metano	

**SALUD Y REPRODUCCIÓN**

		Immunity	100
Vida Productiva	<b>1.8</b>	Inmunidad crías	<b>97</b>
Células Somáticas	<b>2.83</b>	Tasa Preñez Vacas	<b>-3.0</b>
Fertilidad de las Hijas	<b>-2.6</b>	Tasa Preñez Novillas	<b>-2.1</b>
Durabilidad	<b>0.6</b>	Facilidad de Parto	<b>3.1%</b> 83% Rep.
Durabilidad Novillas	<b>0.0</b>	Facilidad de Parto de las Hijas	<b>2.4%</b> 84% Rep.
Indice de Fertilidad	<b>-2.5</b>	Crías del Toro que Nacen Muertas	<b>6.6%</b>
		Crías de las Hijas que Nacen Muertas	<b>4.8%</b>

TIPO	564 Rebaños	1045 Hijas	90% Rep.	MACE / 08-24
PTAT	<b>1.55</b>	Estruct. y Capacidad	<b>-0.16</b>	
Compuesto Ubres	<b>0.77</b>	Estruct. Lechera	<b>0.51</b>	
Compuesto Patas	<b>0.59</b>			

Estatura			Alta	<b>+2.60</b>
Fortaleza			Débil	<b>-0.25</b>
Profundidad Corporal			Profunda	<b>+0.39</b>
Estructura Lechera			Cost. Abierta	<b>+1.66</b>
Ángulo de Grupa			Isq. Bajos	<b>+0.79</b>
Anchura Grupa			Ancha	<b>+0.98</b>
Patas Vista Lateral			Curvas	<b>+0.84</b>
Patas Vista Posterior			Aplomadas	<b>+0.91</b>
Ángulo Podal			Profundo	<b>+1.37</b>
Colocación de las Patas			Correcta	<b>+1.15</b>
Inserción Anterior			Fuerte	<b>+1.29</b>
Altura Inserción Posterior			Alta	<b>+1.79</b>
Anchura Inserción Posterior			Ancha	<b>+1.23</b>
Ligamento Suspensor			Débil	<b>-0.10</b>
Profundidad Ubre			Recogida	<b>+2.18</b>
Colocación Pezones Anteriores			Cerrados	<b>+0.45</b>
Longitud de Pezones			Largos	<b>+1.66</b>
Colocación Pezones Posteriores			Abiertos	<b>-0.42</b>