



CALVING EASE

ENSENADA TABOO PLANET
 COMESTAR GOLDWYN LAVA VG-87-2YR-CAN 19*
 BRAEDALE GOLDWYN
 LYLEHAVEN LILA Z EX-94-7YR-CAN 25*
 REGANCREST ELTON DURHAM
 LYLEHAVEN FORM LAURA EX-94-3E-USA GMD DOM 8*

GTPI 2016

GP-CAN TD TL XIF TY TV HH1F HH2F HH3F HH4F HH5F HH6F HCDC HMWF

Num.Reg #: HOCANM105889677 aAa: 132456 DMS: 123
 Nacimiento: 08/11/2009 Kappa Caseína: AB Beta Caseína: A2B

PRODUCCION		1419 Rebaños	5742 Hijas	99% Rep.	MACE-G / 12-24
Leche lbs -218	Grasa lbs 22	Grasa % +0.12	Proteína lbs 7	Proteína % +0.05	
NM\$ 82	CM\$ 91	FM\$ 17	GM\$ 77	DWP\$	
Eficiencia de Conversión 53	IR -4	Comida Ahorrada 61	Eficiencia Metano 101		

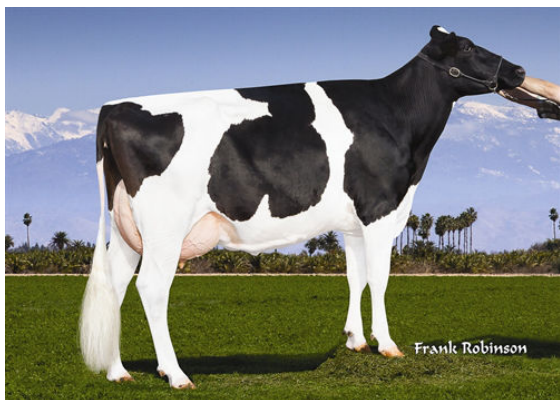
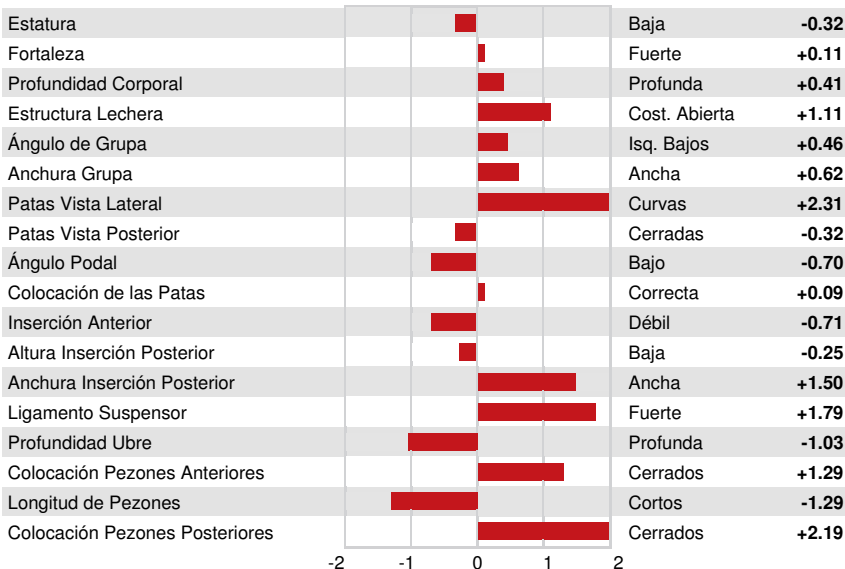
Media de Producción Leche **25,433 lbs** Grasa **981 lbs** Proteína **816 lbs**

SALUD Y REPRODUCCIÓN **Immunity 93**

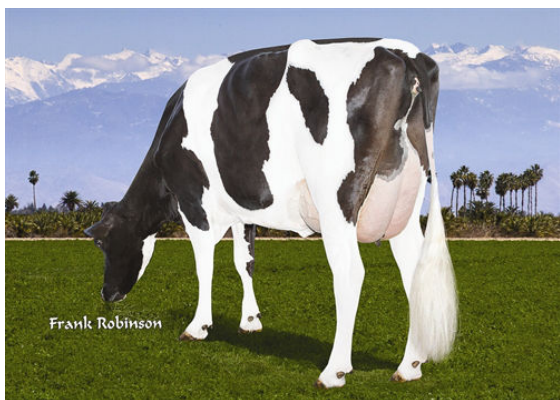
Vida Productiva	-1.4	Inmunidad crías	99
Células Somáticas	2.93	Tasa Preñez Vacas	-2.6
Fertilidad de las Hijas	-1.2	Tasa Preñez Novillas	-1.2
Durabilidad	0.6	Facilidad de Parto	1.6% 99% Rep.
Durabilidad Novillas	0.3	Facilidad de Parto de las Hijas	2.3% 96% Rep.
Índice de Fertilidad	-1.7	Crías del Toro que Nacen Muertas	5.2%
		Crías de las Hijas que Nacen Muertas	7.7%

TIPO 553 Rebaños 1085 Hijas 96% Rep. MACE / 12-24

PTAT	-0.08	Estruct. y Capacidad	-0.38
Compuesto Ubres	0.15	Estruct. Lechera	0.57
Compuesto Patas	-0.07		



AIR-OSA HALAK 15389



AIR-OSA HALAK 15325



CHRIS-DA HALAK 420