



LONG-LANGS OMAN OMAN  
 COMESTAR GOLDWYN LAVA VG-87-2YR-CAN 19\*  
 BRAEDALE GOLDWYN  
 LYLEHAVEN LILA Z EX-94-7YR-CAN 25\*  
 REGANCREST ELTON DURHAM  
 LYLEHAVEN FORM LAURA EX-94-3E-USA GMD DOM 8\*

### GTPI 2134

GP-CAN SP TD TR TL TY TV HH1F HH2F HH3F HH4F HH5F HH6F HCDC HMWF

Num.Reg #: HOCANM106363549 aAa: 234156 DMS: 345  
 Nacimiento: 02/21/2010 Kappa Caseina: BB Beta Caseina: A1B

PRODUCCION		4014 Rebaños	11426 Hijas	99% Rep.	MACE-G / 08-24
Leche lbs	Grasa lbs	Grasa %	Proteína lbs	Proteína %	
-662	3	+0.11	21	+0.17	
NM\$ 242	CM\$ 263	FM\$ 52	GM\$ 316	DWP\$ 230	
Eficiencia de Conversión	IR	Comida Ahorrada	Eficiencia Metano		
70	-23	265	99		

Media de Producción Leche **24,884 lbs** Grasa **955 lbs** Proteína **821 lbs**

### SALUD Y REPRODUCCIÓN

Immunity **88**

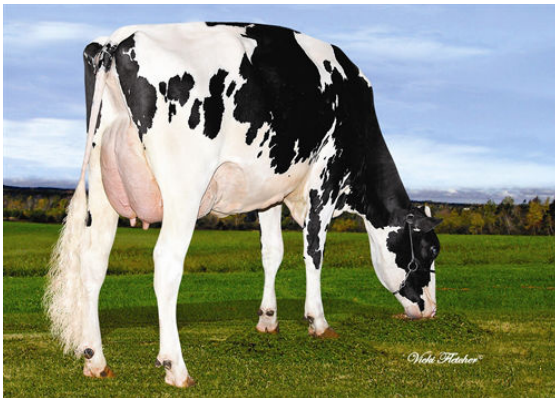
Vida Productiva	<b>0.3</b>	Inmunidad crías	<b>95</b>
Células Somáticas	<b>3.05</b>	Tasa Preñez Vacas	<b>2.5</b>
Fertilidad de las Hijas	<b>1.8</b>	Tasa Preñez Novillas	<b>2.9</b>
Durabilidad	<b>0.9</b>	Facilidad de Parto	<b>1.4%</b> 98% Rep.
Durabilidad Novillas	<b>0.3</b>	Facilidad de Parto de las Hijas	<b>1.9%</b> 97% Rep.
Indice de Fertilidad	<b>2.2</b>	Crías del Toro que Nacen Muertas	<b>5.1%</b>
		Crías de las Hijas que Nacen Muertas	<b>6.5%</b>

TIPO	2221 Rebaños	4608 Hijas	97% Rep.	MACE / 08-24
PTAT	<b>-0.63</b>	Estruct. y Capacidad	<b>-1.60</b>	
Compuesto Ubres	<b>-0.39</b>	Estruct. Lechera	<b>-0.83</b>	
Compuesto Patas	<b>-0.28</b>			

Estatura		Baja	<b>-0.67</b>
Fortaleza		Débil	<b>-1.15</b>
Profundidad Corporal		Poco Profunda	<b>-0.61</b>
Estructura Lechera		Cost. Abierta	<b>+0.69</b>
Ángulo de Grupa		Isq. Altos	<b>-0.26</b>
Anchura Grupa		Estrecha	<b>-1.42</b>
Patas Vista Lateral		Curvas	<b>+0.54</b>
Patas Vista Posterior		Cerradas	<b>-0.73</b>
Ángulo Podal		Bajo	<b>-0.63</b>
Colocación de las Patas		Atrás	<b>-0.27</b>
Inserción Anterior		Débil	<b>-1.38</b>
Altura Inserción Posterior		Baja	<b>-0.41</b>
Anchura Inserción Posterior		Estrecha	<b>-0.45</b>
Ligamento Suspensor		Fuerte	<b>+1.44</b>
Profundidad Ubre		Profunda	<b>-0.73</b>
Colocación Pezones Anteriores		Cerrados	<b>+0.38</b>
Longitud de Pezones		Cortos	<b>-1.63</b>
Colocación Pezones Posteriores		Cerrados	<b>+0.75</b>



REDLODGE LAVAMAN PIPPA



VALRUEST LAVAMAN LILO



GEN-I-BEQ LAVAMAN BASILIC