



DYMENTHOLM S SYMPATICO *RC
 VAL-BISSON SHOTTLE IMELDA EX-91-6YR-CAN 11*
 PICSTON SHOTTLE
 VAL-BISSON GOLDWYN MAYA VG-88-6YR-CAN 41*
 BRAEDAILE GOLDWYN
 VAL-BISSON FINLEY DREAM VG-87-6YR-CAN 14*

GTPI 2087

GP-CAN TD RC TL TY TV HH1F HH2F HH3C HH4F HH5F HH6F HCDF HMWF

Num.Reg #: HOCANM108109390 aAa: 312546 DMS: 135
 Nacimiento: 05/18/2013 Kappa Caseína: AB Beta Caseína: A1A2

PRODUCCION		1589 Rebaños	3408 Hijas	99% Rep.	MACE-G / 12-24
Leche lbs	Grasa lbs	Grasa %	Proteína lbs	Proteína %	
-962	25	+0.25	-20	+0.04	
NM\$ -136	CM\$ -124	FM\$ -187	GM\$ -148	DWP\$ -283	
Eficiencia de Conversión	IR	Comida Ahorrada	Eficiencia Metano		
-40	193	-397	96		

Media de Producción Leche **23,381 lbs** Grasa **973 lbs** Proteína **751 lbs**

SALUD Y REPRODUCCIÓN Immunity **90**

Vida Productiva	-1.5	Inmunidad crías	99
Células Somáticas	2.69	Tasa Preñez Vacas	-2.5
Fertilidad de las Hijas	-0.6	Tasa Preñez Novillas	2.1
Durabilidad	-3.3	Facilidad de Parto	2.5% 96% Rep.
Durabilidad Novillas	0.4	Facilidad de Parto de las Hijas	3.9% 94% Rep.
Índice de Fertilidad	-0.7	Crías del Toro que Nacen Muertas	5.6%
		Crías de las Hijas que Nacen Muertas	5.9%

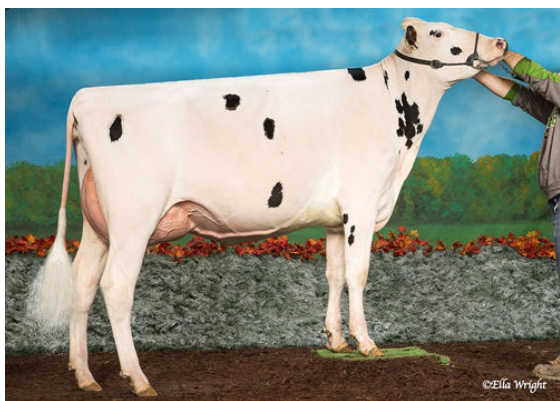
TIPO 1085 Rebaños 2056 Hijas 98% Rep. MACE / 12-24

PTAT	1.76	Estruct. y Capacidad	1.35
Compuesto Ubres	2.07	Estruct. Lechera	-0.13
Compuesto Patas	1.04		

Estatura		Alta	+1.24
Fortaleza		Fuerte	+1.07
Profundidad Corporal		Profunda	+0.78
Estructura Lechera		Cost. Cerradas	-0.10
Ángulo de Grupa		Isq. Altos	-1.38
Anchura Grupa		Ancha	+1.10
Patatas Vista Lateral		Rectas	-1.51
Patatas Vista Posterior		Aplomadas	+1.95
Ángulo Podal		Profundo	+1.28
Colocación de las Patas		Correcta	+1.07
Inserción Anterior		Fuerte	+2.51
Altura Inserción Posterior		Alta	+3.02
Anchura Inserción Posterior		Ancha	+1.68
Ligamento Suspensor		Fuerte	+1.24
Profundidad Ubre		Recogida	+2.51
Colocación Pezones Anteriores		Cerrados	+1.24
Longitud de Pezones		Cortos	-1.36
Colocación Pezones Posteriores		Cerrados	+1.62



GASTLOSEN INTEGRAL LAYLANI



SUNNYHOME INTEGRAL MARCIE



DESLACS INTEGRAL ANARICK